



Slumber Duo

Cuffie per il sonno con doppio
cuscino cablate ultra-sottili



Guida Utente Interattiva

Versione 1.9.2

[Avvia configurazione](#)

< Indietro



Menu Principale

1. Prima di Iniziare
2. Usa con Dispositivi USB-C
3. Usa con Dispositivi AUX
4. Usa con Bluetooth tramite Telecomando (Venduto Separatamente)
5. Regola il Volume
6. Domande Frequenti & Risoluzione dei Problemi
7. Valuta questa Guida
8. Ottieni Aiuto & Aggiornamenti

Avanti



1. Prima di Iniziare

- Gli altoparlanti a cuscino ultrasottili duali offrono un suono stereo chiaro e delicato a un volume adatto al sonno.
- Compatibile con dispositivi USB-C e AUX.
- Design senza batteria — nessuna ricarica richiesta.

Avanti

È stato utile?



2. Usare con dispositivi USB-C

- 1 Inserisci il connettore USB-C nella porta USB-C del tuo dispositivo.
- 2 Riproduci l'audio — uscirà attraverso l'altoparlante a cuscino.



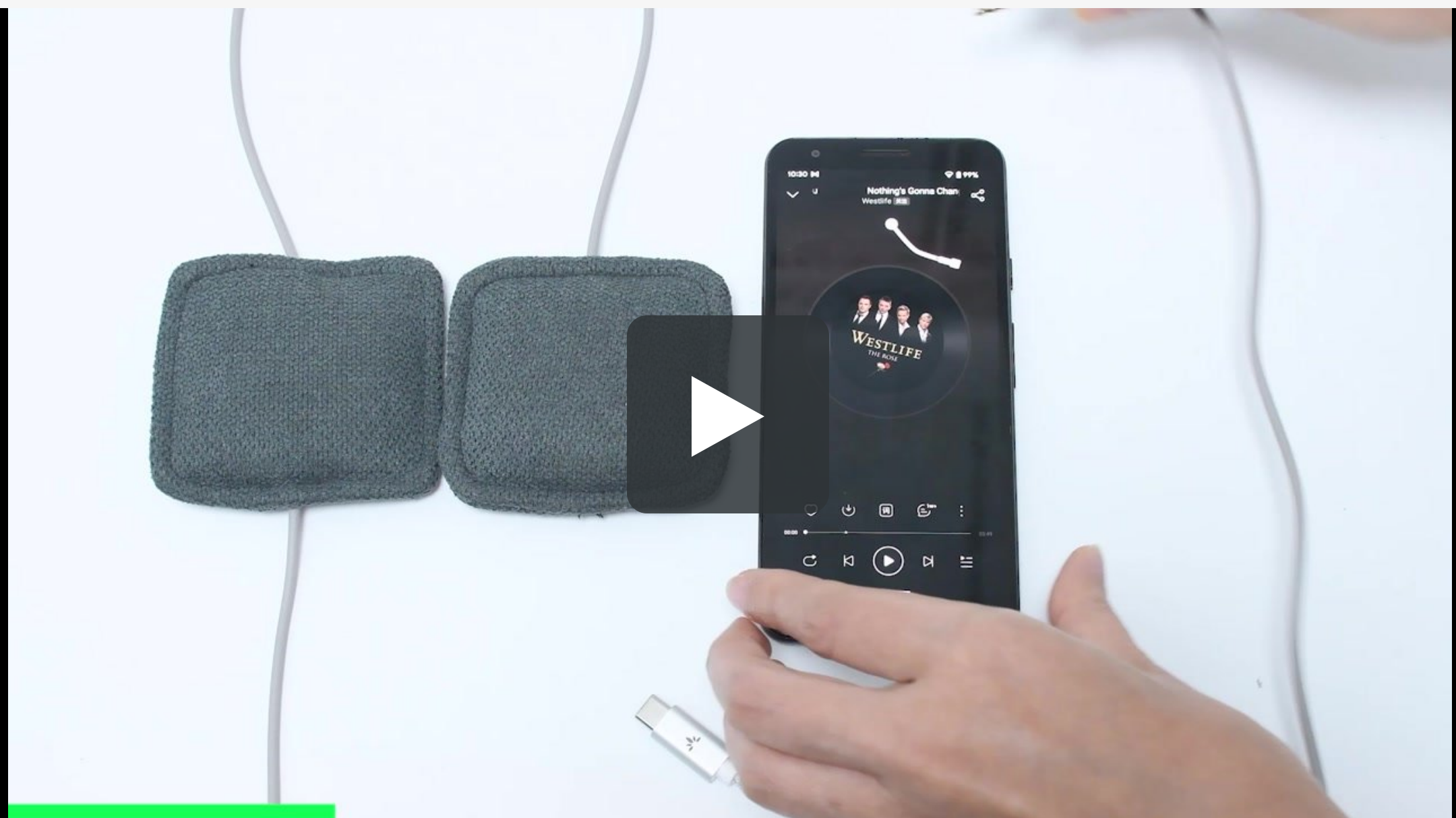
Avanti

È stato utile?



3. Utilizzo con dispositivi AUX

- 1 Rimuovi l'adattatore USB-C.
- 2 Inserisci la spina da 3,5 mm nel jack delle cuffie del dispositivo.
- 3 Riproduci l'audio – uscirà attraverso l'altoparlante a cuscino.



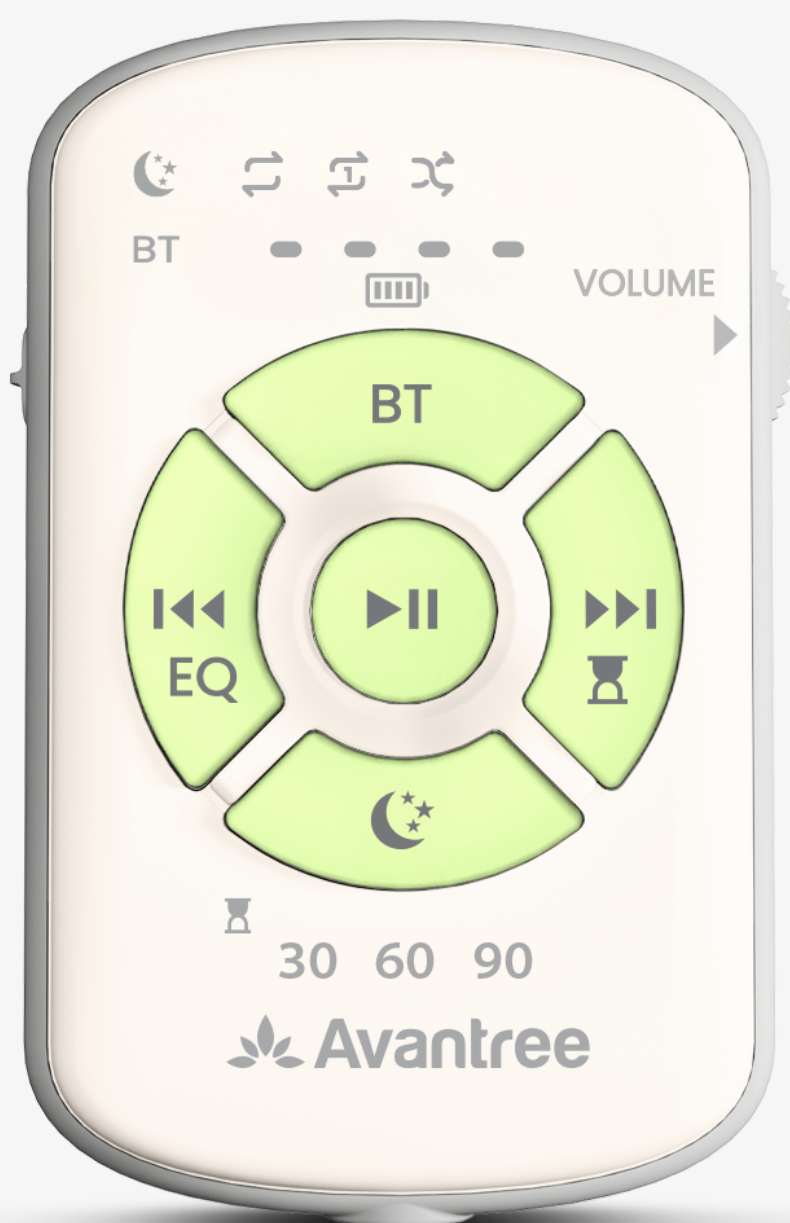
Avanti

È stato utile?



4. Utilizzo con Bluetooth tramite telecomando

- 1 Collega la spina da 3,5 mm di Slumber Duo alla porta AUX di [telecomando Avantree controllo](#) (venduto separatamente).
- 2 Usa il telecomando per abbinare il telefono tramite Bluetooth.
- 3 Riproduci l'audio e divertiti.



Avanti

È stato utile?



5. Regola il volume

Regola il volume sia su Slumber Duo che sul tuo dispositivo al livello desiderato.



Nota: Il volume di Slumber Duo è regolato per il sonno ed è più basso rispetto agli altoparlanti normali.

Avanti

È stato utile?



6. FAQ & Risoluzione dei problemi

Ecco alcune domande frequenti:

- [Volume troppo basso? ↗](#)
- [Rimuovi, lava e reinserisci la copertura ↗](#)

 [Ulteriori risoluzioni dei problemi & FAQ ↗](#)

Avanti

È stato utile?



< Indietro



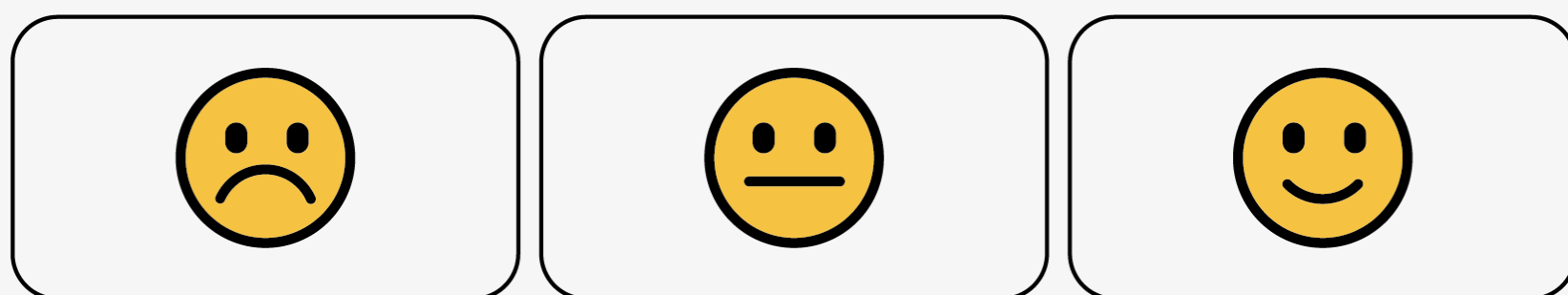
Menu

7. Valuta questa guida

Grazie per aver scelto Slumber Duo!

Questo guida è stato utile?

Tocca una faccia - solo 1 secondo:



Grazie per il tuo feedback!

Stai aiutando a migliorare questa guida.

Avanti



8. Ottieni aiuto e aggiornamenti

1. Registra il tuo prodotto

Estensione della garanzia e ricevi aggiornamenti.

[Registra il tuo prodotto](#)

2. Supporto agenti

Hai bisogno di aiuto? Contatta i nostri agenti.



Email



Chiamata



Chat