

ProLink



Interattivo Guida alla Configurazione e Supporto

Versione 1.6

Configurazione Iniziale

< Indietro

Menu Principale

1. Prima di Iniziare
2. Cosa C'è nella Scatola
3. Potenza & Ricarica
4. Usa come un Set
5. Usa il Ricevitore con il Telefono
6. Funzionalità Avanzate
7. Risoluzione dei Problemi
8. Ottieni la Tua Garanzia
9. Valuta Questa Guida
10. Hai Bisogno di Aiuto Umano?

Avanti



1. Prima di iniziare

Trasforma qualsiasi auricolare AUX-out in un headset wireless LE Audio a bassa latenza per PS5, PC e altro ancora.

- **Compatibilità:** Funziona con auricolari **AUX** da 3,5 mm o 2,5 mm.
- **Microfono:** Supporta microfoni integrati e auricolari.
- **Raccolta vocale:** Posiziona il microfono vicino alla bocca per le migliori prestazioni.
- **Plug & play:** Già accoppiato—collega o accendi e vai

< Indietro

Torna al
menu



2. Cosa c'è nella scatola



Trasmettitore
DG60L



✓ Ricevitore
AS70P



✓ Adattatore da 2,5
mm (per cuffie Bose,
ecc.)



✓ Adattatore
USB A a USB C



✓ Tipo C Cavo di
ricarica



✓ Cavo audio
AUX da 3,5 mm

Avanti



3. Potenza & Ricarica

- Usa un cavo USB-C (5V, 0,5~2A) per ricaricare il ricevitore AS70P.
- Batteria bassa: LED lampeggia **rosso** ogni 20s
- Ricarica: LED rimane **rosso**
- Carica completa: LED spento
- Tempo di riproduzione: fino a 16 ore



4. Usa come un set

4.1 Collega l'adattatore

- 1 Inserisci il trasmettitore nella porta USB.
- 2 Oppure usa l'adattatore incluso per collegarlo a una porta USB-C.



< Indietro

Torna al
menu



4. Usa come un set

4.2 Impostazioni audio

Seleziona la tua sorgente audio:



PS5



Windows



Mac

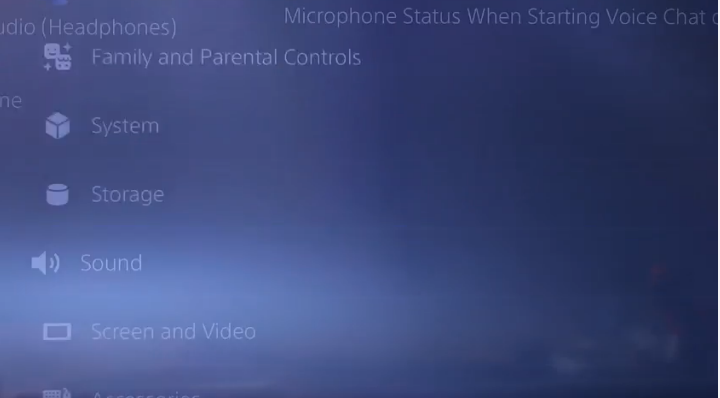


4. Usa come un set

4.2 Impostazioni audio della PS5

Vai su Impostazioni → Audio,

- Microfono → Dispositivo di input → seleziona "**Avantree DG60L**".
- Uscita audio → Dispositivo di uscita → seleziona "**Avantree DG60L**".





4. Usa come un set

4.2 Impostazioni audio del PC

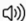
Vai su Impostazioni → Suono,


- Output → Seleziona "**Avantree DG60L**".
- Input → Seleziona "**Avantree DG60L**".

Nota: Per app (ad esempio Zoom, Teams), imposta **DG60L** come dispositivo di input e output nelle impostazioni audio.

System > Sound

Output

 Choose where to play sound
Apps might have their own settings

Speakers
2- Avantree DG60L
Default device 

Speaker
Realtek(R) Audio
Enabled

Avanti



4. Usa come un set

4.2 Impostazioni audio di Mac

Vai su Impostazioni → Suono,

- Uscita → Seleziona "**Avantree DG60L**".
- Entrata → Seleziona "**Avantree DG60L**".

Nota: Per le app (ad esempio Zoom, Teams), imposta **DG60L** come dispositivo di ingresso e uscita nelle impostazioni audio.





4. Usa come un set

4.3 Connetti ricevitore

- 1 Sposta l'interruttore di alimentazione in posizione ●.
- 2 Una volta connesso, i LED rimangono fissi:
 - DG60L: Fisso **blu** (Modalità gioco) o fisso **bianco** (Modalità musica)
 - AS70P: Fisso **bianco**

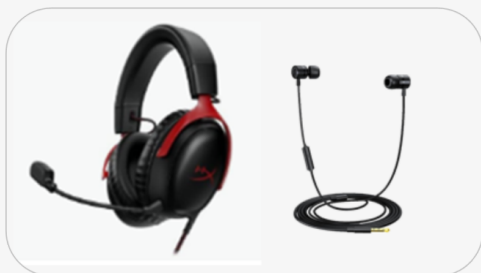




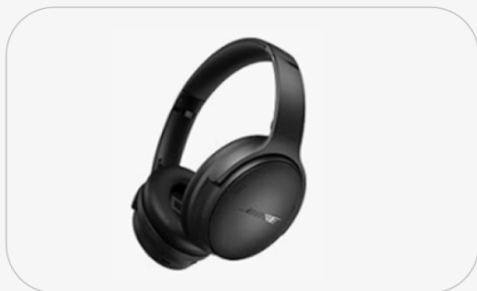
4. Usa come un set

4.4 Inserisci le cuffie

Seleziona il tipo di cuffie:



Per cuffie cablate con
microfono



Per cuffie con porta AUX

< Indietro

Torna al
menu



4. Usa come un set

4.4 Inserire le cuffie

Per cuffie cablate con
microfono:

Inserire direttamente nella porta
AS70P da 3,5 mm, utilizzando il
microfono delle cuffie.



Avanti



4. Usa come un set

4.4 Inserire le cuffie

Per cuffie con porta AUX:

- 1 Collegare alla porta da 3,5 mm AS70P usando il **cavo AUX incluso**.
- 2 Usa il microfono dell'AS70P. Mantieni il **microfono rivolto verso l'alto** per una migliore captazione del suono.



2.5mm headphones
(e.g. Bose)

Nota: Per cuffie da 2,5 mm (ad esempio Bose), usare l'adattatore incluso.



4. Usa come un set


4.5 Suggerimenti per riconnettersi

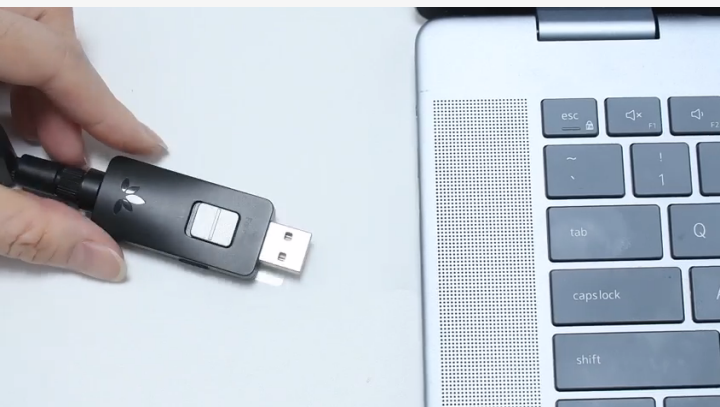
- Spegnere i dispositivi.
- Si riconnettono automaticamente dopo l'accensione. Se non succede, premi il **MFB** su DG60L una volta per riconnettersi.



5. Usa il ricevitore con il telefono

5.1 Entra in modalità di abbinamento

- 1 **Scollega** il trasmettitore o mantieni acceso la sorgente audio collegata (es., PC, PS5) **spenta**.
- 2 Scorri l'interruttore di alimentazione verso  posizione e tieni premuto per 2s → LED lampeggia **rosso** & **blu**.

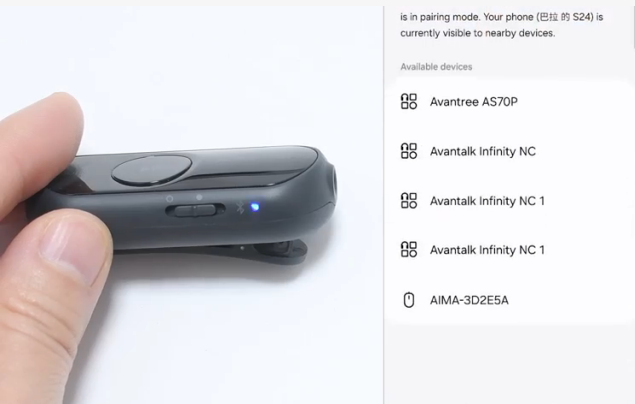




5. Usa il ricevitore con il telefono

5.2 Connetti a telefono / tablet


- 1 Accendi il Bluetooth, e seleziona **"Avantree AS70P"**.
- 2 L'LED dell'AS70P si accenderà fisso.





5. Usa il ricevitore con il telefono

5.3 Suggerimenti per riconnettersi


- Si collega automaticamente all'ultimo dispositivo dopo l'accensione. In caso contrario, premere una volta l'interruttore di alimentazione su .
- Non si riconnette? Seleziona manualmente **AS70P** dalla tua lista Bluetooth.

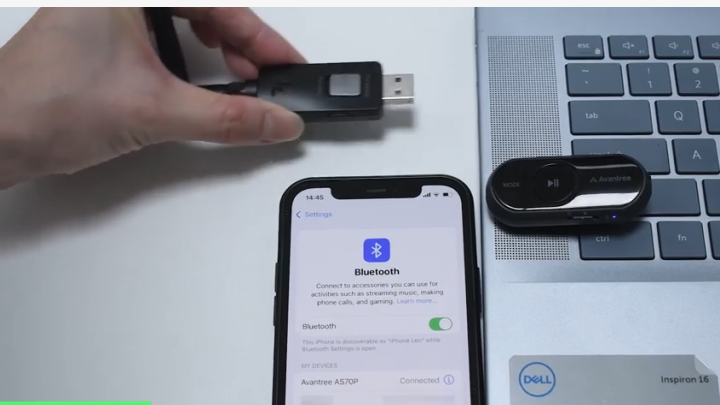


6. Funzionalità avanzate

6.1 AS70P Dual Link

- 1 Collega AS70P al telefono.
- 2 Collega il trasmettitore e attendi 2s. Quando collegato, il LED rimane **blu** o **bianco**.

Nota: Dual Link assicura di non perdere chiamate. Premi  per rispondere, tieni premuto per rifiutare. Non serve per cambiare musica.



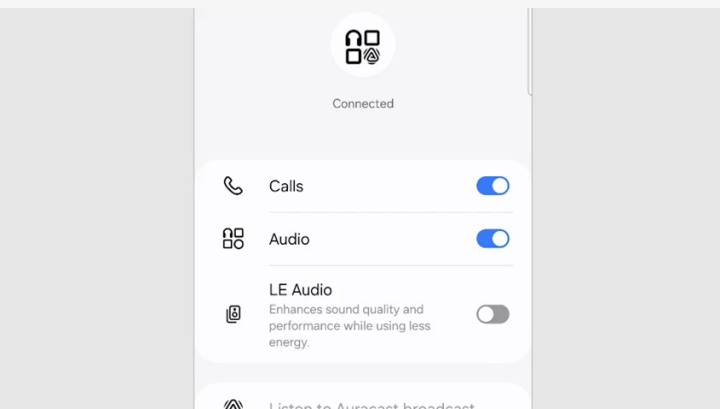


6. Funzionalità avanzate

6.2 Usa AS70P con dispositivo LE

Consigliato per l'uso con telefoni Android (ad esempio, Samsung S24).

- 1 Assicurati che AS70P sia connesso al tuo telefono.
- 2 Tocca l'icona dell'ingranaggio, quindi attiva l'audio LE.

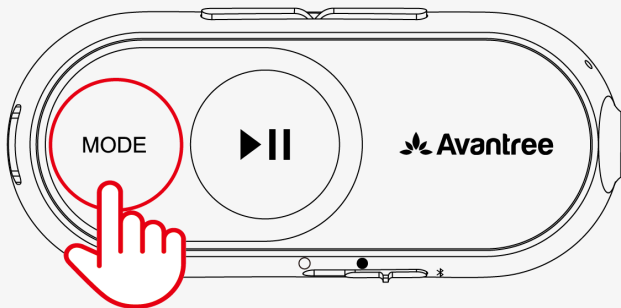




6. Funzionalità avanzate

6.3 Cambia modalità audio

Premi il **Interruttore modalità** su AS70P per passare tra le modalità audio Bilanciato e Bassi.





6. Funzionalità avanzate

6.4 Resetta l'adattatore

- 1 Premi e tieni premuto il **MFB** per 5s finché il LED lampeggia **rosso** & **blu**.
- 2 Premi due volte il MFB.

Questo cancellerà la cronologia di associazione e entrerà in modalità di associazione.





6. Funzionalità avanzate

6.5 Resetta il ricevitore

- 1 Accendi l'AS70P.
- 2 Premi e tieni premuto '+' e '-' finché il LED rimane fisso rosso & blu per 2s (sembra rosa).

Questo cancellerà la cronologia di associazione e entrerà in modalità di associazione.

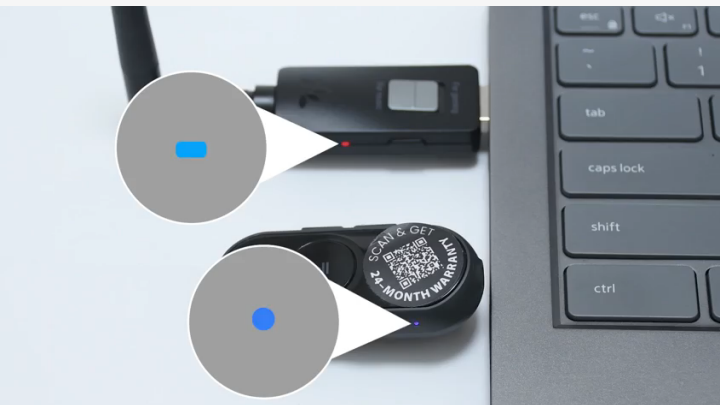




6. Funzionalità avanzate

6.6 Riconnetti i dispositivi

- 1 Una volta resettati, entrambi sono in modalità di associazione.
- 2 Manteneteli vicini e aspettate.
- 3 Una volta connessi, le LED rimangono fisse:
 - DG60L: Fisso **blu** o fisso **bianco**
 - AS70P: Fisso **bianco**





7. Risoluzione dei problemi

Nessun suono?

- Conferma che entrambe le unità siano collegate (LED fisso).
- Verifica la selezione del dispositivo di output/input.

Problemi di connessione?

- Riavvia DG60L e AS70P se non si connette automaticamente.
- Ancora nessuna connessione? Associa manualmente.
- Ancora niente? Resetta entrambi i dispositivi e ricollegali.

[Ulteriori risoluzioni e FAQ](#) ↗

< Indietro

Torna al
menu



8. Ottieni la tua garanzia

Registrati ora per:

- Ottieni **garanzia di 24 mesi-GRATIS!**
- Goditi supporto prioritario.

Avanti

< Indietro

Torna al
menu



9. Valuta questa guida

Grazie per aver scelto ProLink!

Questo tutorial è stato utile?

Tocca una faccina qui sotto—ci vorrà solo 1 secondo:



Avanti

< Indietro

Torna al
menu



10. Hai bisogno di assistenza umana?

Risposta entro **1 giorno lavorativo**.

Scegli un'opzione di supporto:

 Email: support@avantree.com

 Programma richiamata ↗

 Invia un ticket ↗

 Chat dal vivo ↗

Avanti