

ProLink



Interactivo Guía de Configuración & Soporte

Versión 1.6

[Configurar Inicio](#)

< Atrás

Menú Principal

1. Antes de Comenzar
2. Qué hay en la Caja
3. Potencia y Carga
4. Usar como Conjunto
5. Usar Receptor con Teléfono
6. Funciones Avanzadas
7. Solución de Problemas
8. Obtén Tu Garantía
9. Califica Esta Guía
10. ¿Necesitas Ayuda Humana?

Siguiente



1. Antes de Comenzar

Convierte cualquier auricular AUX en unos auriculares inalámbricos de baja latencia con audio LE para PS5, PC y más.

- **Compatibilidad:** Funciona con auriculares **AUX** de 3.5 mm o 2.5 mm.
- **Micrófono:** Compatible con micrófonos integrados y de auriculares.
- **Captura de Voz:** Coloca cerca de la boca para un mejor rendimiento usando el micrófono integrado.
- **Conecta y Usa:** Ya emparejado—solo conecta o enciende y listo

< Atrás

Volver al
Menú



2. Qué hay en la caja



✓ Transmisor
DG60L



✓ Receptor
AS70P



✓ Adaptador de 2,5 mm
(para auriculares Bose, etc.)



✓ Adaptador
USB A a USB C



✓ Tipo C Cable de
carga



✓ Cable de
audio AUX de 3,5
mm

Siguiente



3. Energía y Carga

Utilice un cable USB-C (5V, 0.5~2A) para cargar el receptor AS70P.

Batería baja: LED parpadea **rojo** cada 20s

Cargando: LED permanece **rojo**

Carga completa: LED apagado

Duración de uso: Hasta 16 horas



4. Usar como conjunto

4.1 Conecta el adaptador

- 1 Conecta el transmisor en el puerto USB.
- 2 O usa el adaptador incluido para conectarlo a un puerto USB-C.



< Atrás

Volver al
Menú



4. Usar como conjunto

4.2 Configuración de sonido de audio

Selecciona tu fuente de audio:



PS5



Windows



Mac

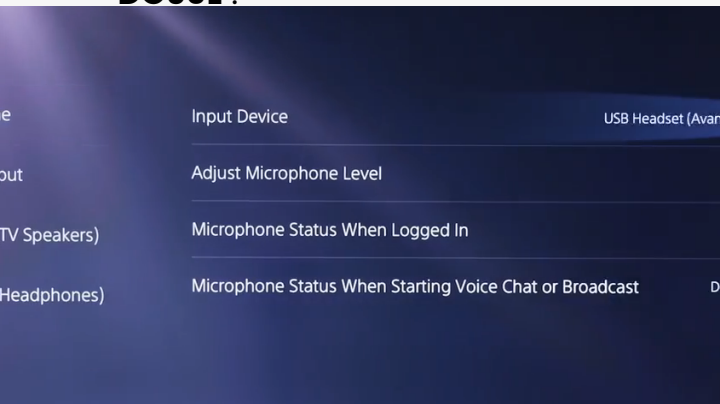


4. Usar como conjunto

4.2 Configuración de sonido de PS5

Ir a Configuración → Sonido,

- Micrófono → Dispositivo de entrada → selecciona "**Avantree DG60L**".
- Salida de audio → Dispositivo de salida → selecciona "**Avantree DG60L**".



Siguiente



4. Usar como conjunto

4.2 Configuración de sonido del PC

Ir a Configuración → Sonido,

- Salida → Seleccionar "**Avantree DG60L**".
- Entrada → Seleccionar "**Avantree DG60L**".

Nota: Para aplicaciones (por ejemplo, Zoom, Teams), configure **DG60L** como dispositivo de entrada y salida en la configuración de sonido.

Enabled

Pair a new output device

Volume

Mono audio

Combine left and right audio channels into one



Input



Choose a device for speaking or recording
Apps might have their own settings

Siguiente



4. Usar como conjunto

4.2 Configuración de Sonido de Mac

Ir a Configuración → Sonido,

- Salida → Seleccionar "**Avantree DG60L**".
- Entrada → Seleccionar "**Avantree DG60L**".

Nota: Para aplicaciones (por ejemplo, Zoom, Teams), configura **DG60L** como dispositivo de entrada y salida en la configuración de sonido.





4. Usar como conjunto

4.3 Conectar Receptor

- 1 Desliza el interruptor de encendido a la posición ●.
- 2 Una vez conectado, los LEDs permanecen fijos:
 - DG60L: Fijo **azul** (Modo Juego) o fijo **blanco** (Modo Música)
 - AS70P: Fijo **blanco**

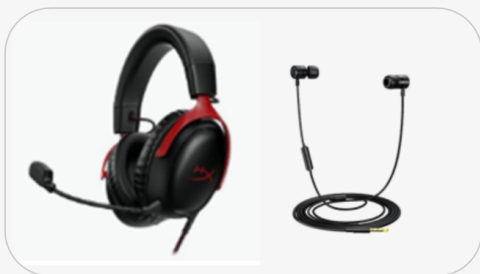




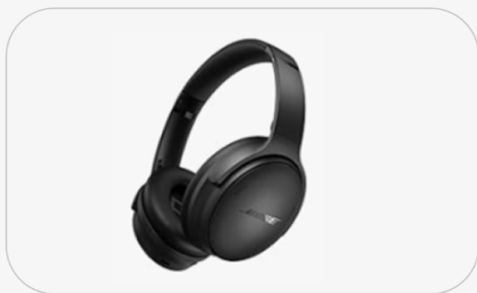
4. Usar como conjunto

4.4 Conectar auriculares

Selecciona tu tipo de auriculares:



Para auriculares con
micrófono con cable



Para auriculares con puerto
AUX



4. Usar como conjunto

4.4 Conectar Auriculares

Para auriculares con cable con micrófono:

Conecta directamente en el puerto AS70P de 3.5 mm, usando el **micrófono de los auriculares.**



Siguiente



4. Usar como conjunto

4.4 Conectar auriculares

Para auriculares con puerto AUX:

- 1 Conecta al puerto de 3,5 mm del AS70P usando el **cable AUX incluido**.
- 2 Usa el micrófono del AS70P. Mantén **el mic apuntando hacia arriba** para una captura de sonido óptima.



Nota: Para auriculares de 2,5 mm (por ejemplo, Bose), use el adaptador incluido.

Siguiente



4. Usar como conjunto

4.5 Consejos para reconectar

- Apaga los dispositivos.
- Se auto-conecta después de encenderse. Si no, presiona el **MFB** en DG60L una vez para reconectar.



5. Usar receptor con teléfono

5.1 Entrar en modo de emparejamiento

- 1 **Desenchufe** el transmisor o mantenga apagada la fuente de audio conectada (por ejemplo, PC, PS5) **apagar**.
- 2 Deslice el interruptor de encendido a posición y mantenga 2s → el LED parpadea **rojo** & **azul**.

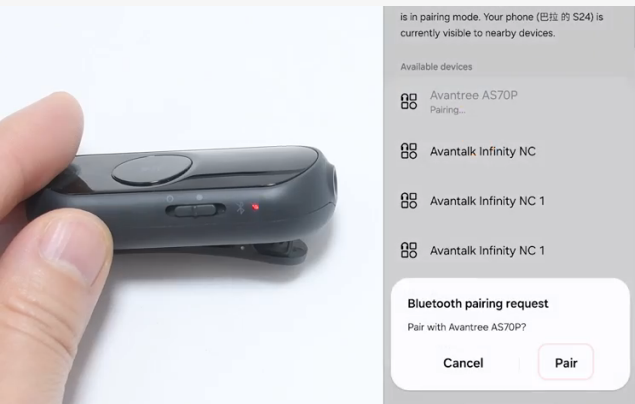




5. Usar Receptor con Teléfono

5.2 Conectar a Teléfono / Tableta

- 1 Encienda Bluetooth, y seleccione **"Avantree AS70P"**.
- 2 La luz LED del AS70P se volverá fija.




Siguiente



5. Usar Receptor con Teléfono

5.3 Consejos para Reconectar


- Se conecta automáticamente al último dispositivo después de encenderlo. Si no, presione el interruptor de encendido  una vez.
- ¿No se reconecta? Seleccione manualmente **AS70P** de su lista de Bluetooth.

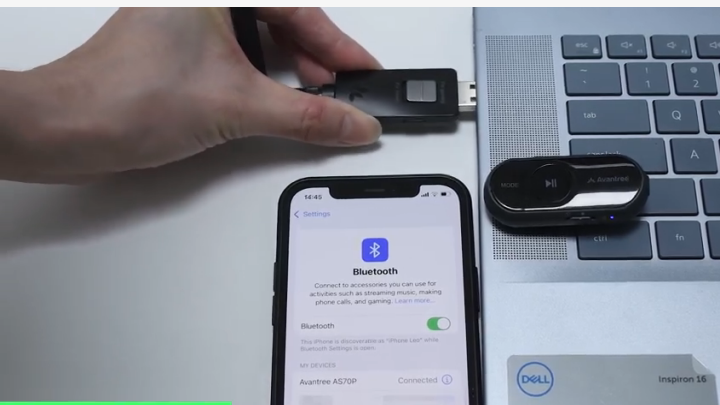


6. Funciones Avanzadas

6.1 AS70P Doble Enlace

- 1 Conecta AS70P al teléfono.
- 2 Conecta el transmisor y espera 2 segundos. Cuando esté conectado, el LED se mantendrá **azul** o **blanco**.

Nota: La doble conexión asegura que no perderás llamadas. Presiona  para contestar, mantén presionado para rechazar. No para cambiar música.



Siguiente

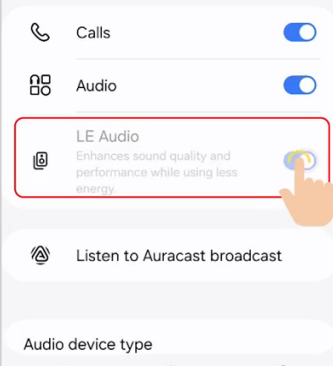


6. Funciones Avanzadas

6.2 Uso de AS70P con Dispositivo LE

Recomendado para su uso con teléfonos Android (por ejemplo, Samsung S24).

- 1 Asegúrese de que AS70P esté conectado a su teléfono.
- 2 Toque el icono de engranaje y luego active el audio LE.



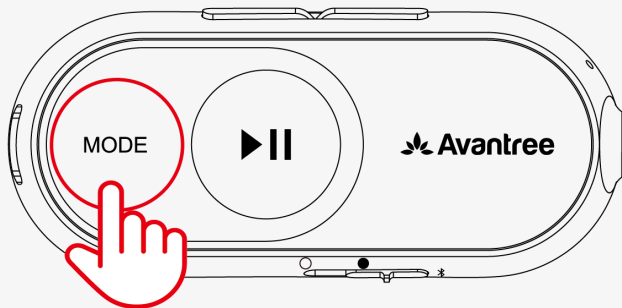
Siguiente



6. Funciones Avanzadas

6.3 Cambiar Modos de Sonido

Presiona el **Interrupor de modo** en el AS70P para cambiar entre los modos de sonido Balance y Bass.



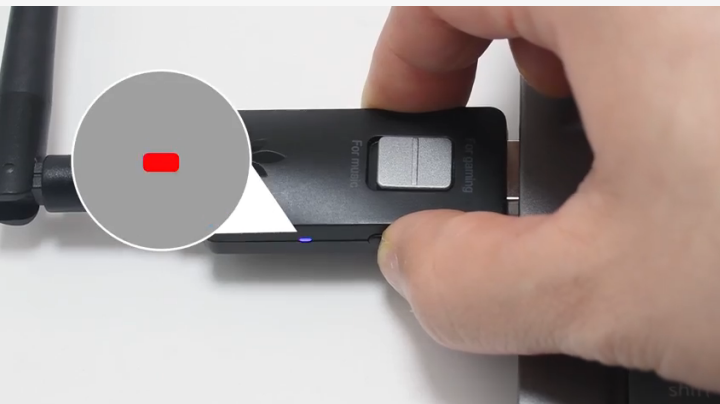


6. Funciones Avanzadas

6.4 Restablecer el Adaptador

- 1 Mantén presionado el **MFB** durante 5 segundos hasta que el LED parpadee **rojo** y **azul**.
- 2 Presiona dos veces el MFB.

Esto borrará el historial de emparejamiento y entrará en modo de emparejamiento.





6. Funciones Avanzadas

6.5 Restablecer el Receptor

- 1 Encender el AS70P.
- 2 Mantener presionado '+' y '-' hasta que la LED permanezca fija en rojo rojo & azul durante 2s (parece rosado).

Esto borrará el historial de emparejamiento y entrará en modo de emparejamiento.





6. Funciones Avanzadas

6.6 Reemparejar los Dispositivos

- 1 Una vez restablecidos, ambos están en modo de emparejamiento.
- 2 Manténlos cerca y espera.
- 3 Una vez conectados, los LED permanecen fijos:

DG60L: **Azul** fijo o **blanco** fijo

AS70P: Luz sólida **blanca**



Siguiente



7. Resolución de Problemas

¿Sin Sonido?

- Confirme que ambas unidades estén conectadas (LED fijo).
- Verifique la selección del dispositivo de salida/entrada.

¿Problemas de Conexión?

- Reinicie DG60L y AS70P si no hay conexión automática.
- ¿Aún sin conexión? Empareje manualmente.
- ¿Aún no funciona? Restablezca ambos dispositivos y vuelva a emparejar.

Más resolución de problemas y preguntas frecuentes ↗

Siguiente

< Atrás

Volver al
Menú



8. Obtén tu garantía

Regístrate ahora para:

- Obtén **garantía de 24 meses**—
¡GRATIS!
- Disfruta de soporte prioritario.

Siguiente

< Atrás

Volver al
Menú



9. Califica esta Guía

¡Gracias por elegir ProLink!

¿Fue útil esta guía?

Toca una cara abajo—solo toma 1 segundo:



Siguiente

< Atrás

Volver al
Menú



10. ¿Necesitas ayuda humana?

Recibe una respuesta en **1 día hábil**.

Elige una opción de soporte:

✉ Correo: support@avantree.com

📞 Programar llamada ↗

📧 Enviar un ticket ↗

💬 Chat en vivo ↗

Siguiente