

# HT381



## Guía Interactiva de Configuración

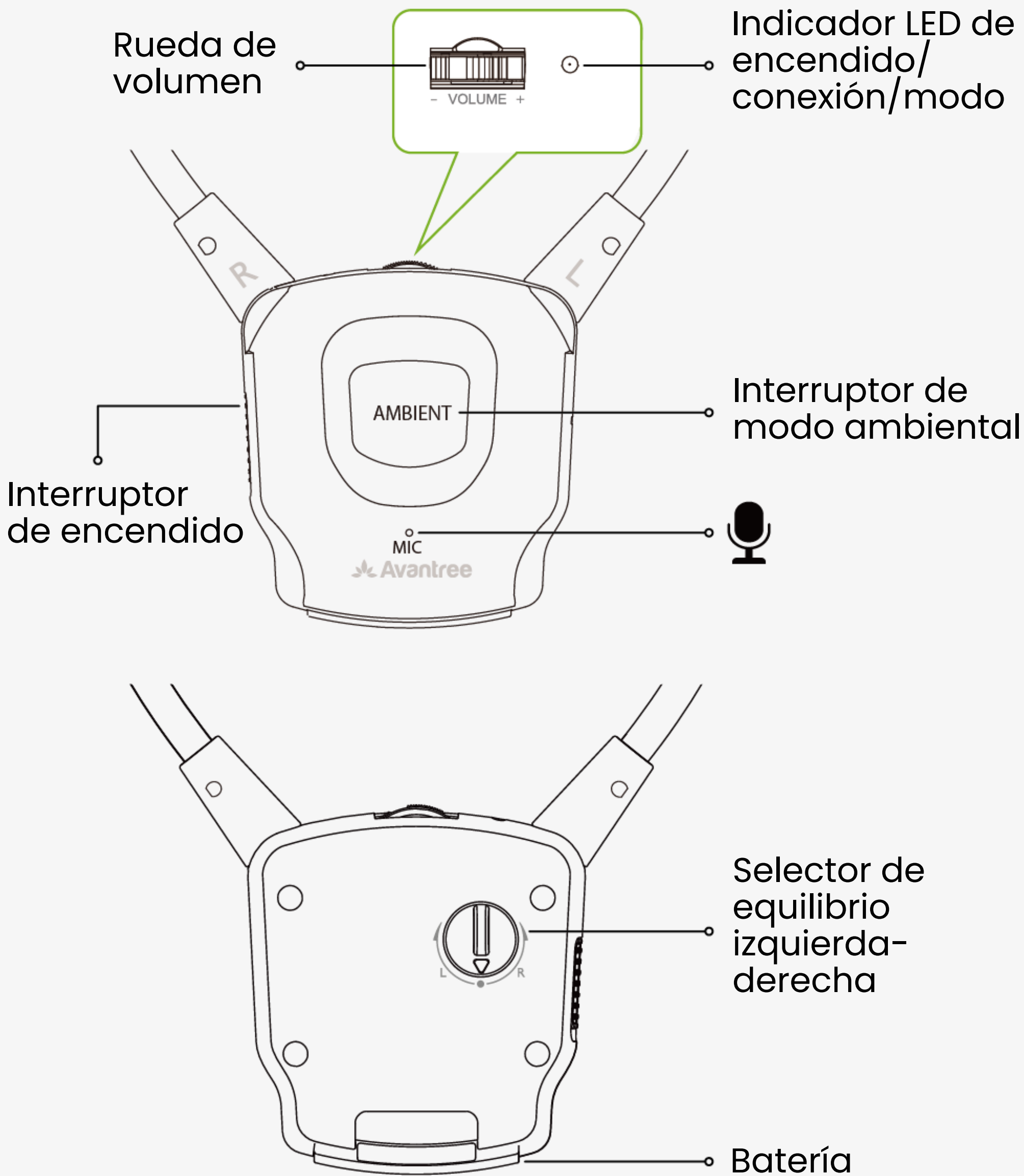
Configuración Inicial

Descripción del Producto

Opciones Adicionales

< Atrás

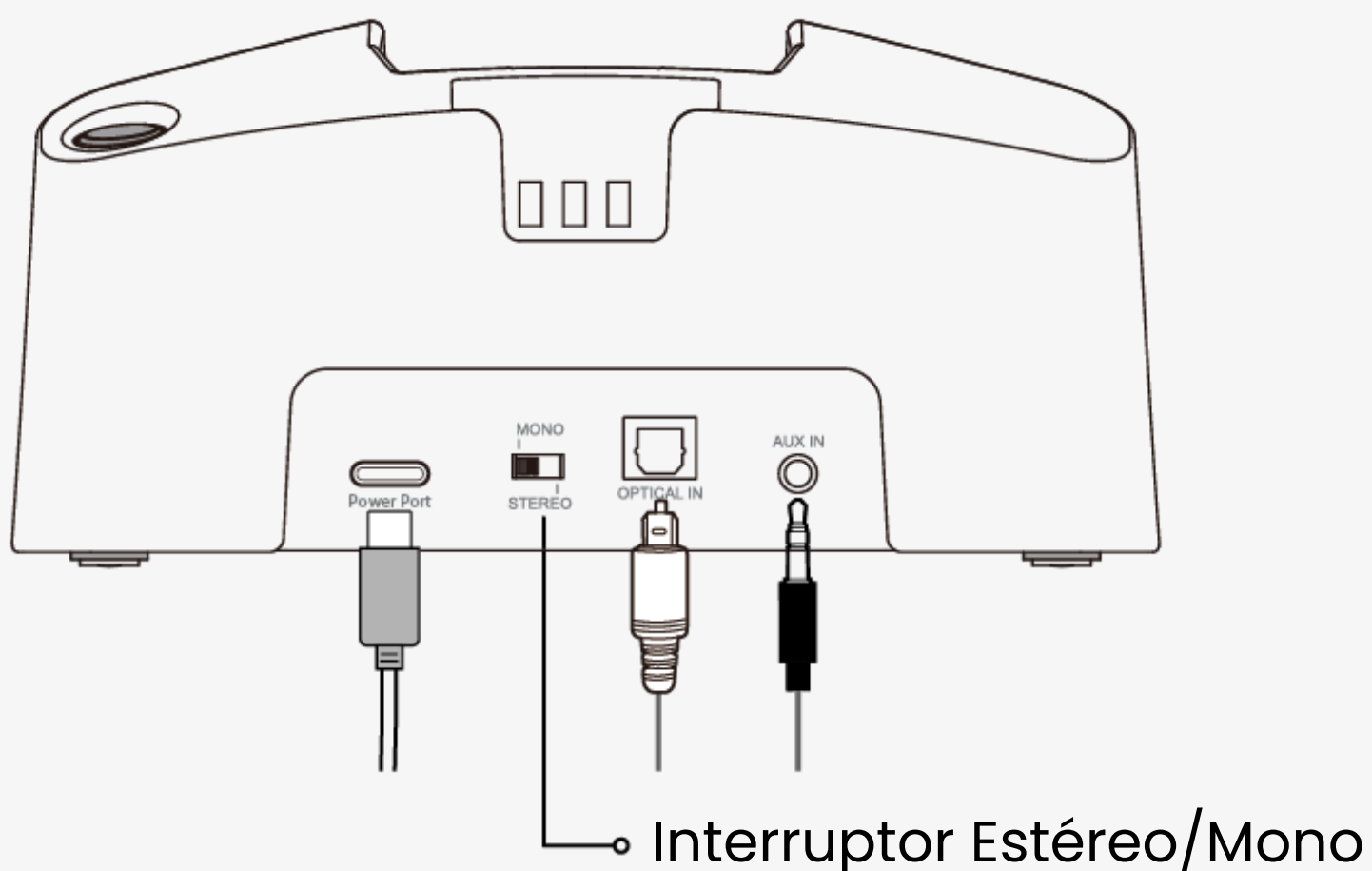
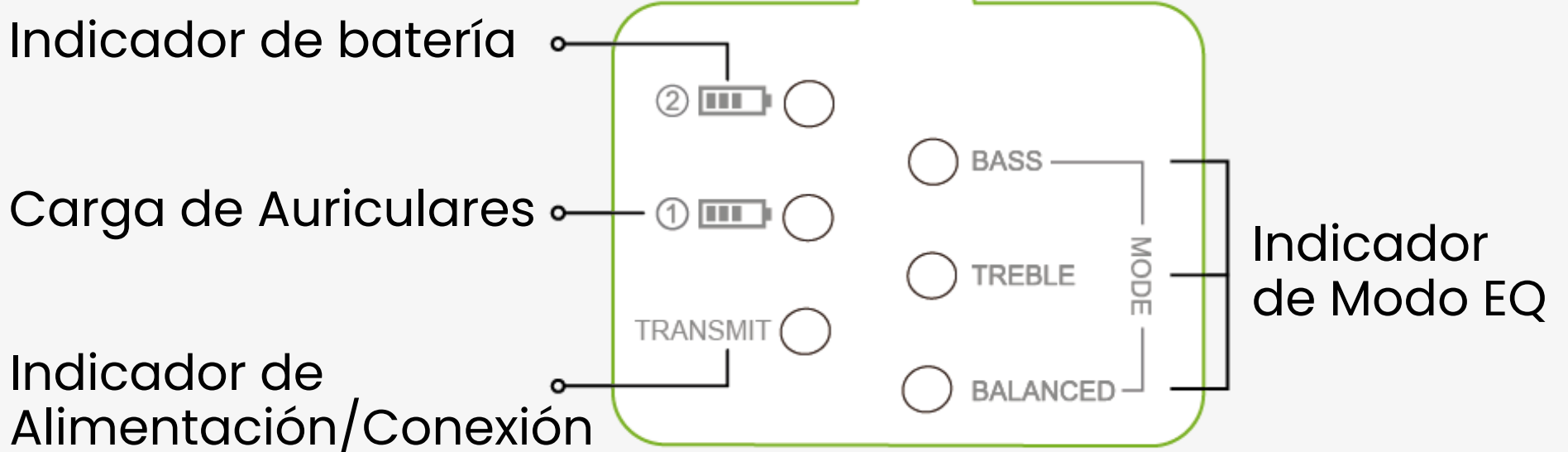
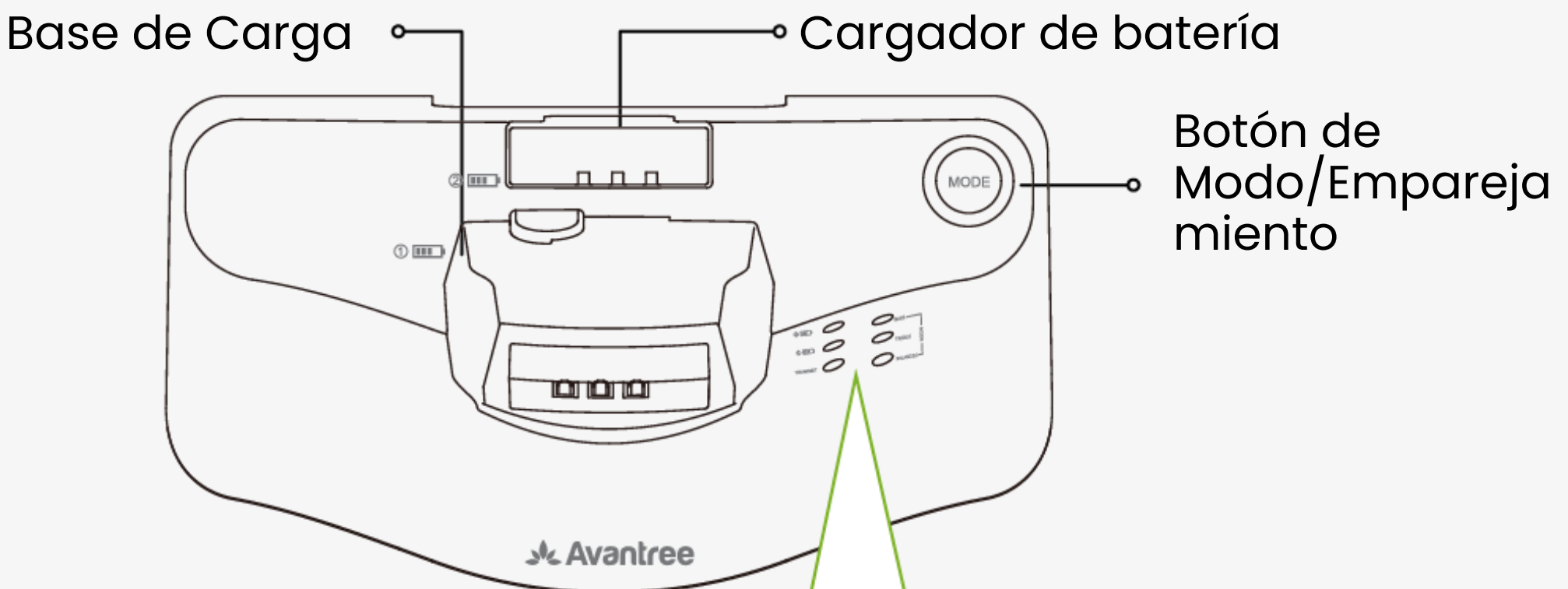
# Descripción del producto - Auriculares



Siguiente

< Atrás

# Descripción del Producto - Transmisor



Continuar con la configuración

< Atrás

Reiniciar



# Conecta el transmisor

Utiliza el cable de alimentación proporcionado para conectar el transmisor a una fuente de alimentación cerca de tu televisor.



Está conectado



< Atrás

Reiniciar



# Conecta los auriculares.

Desliza el interruptor de encendido de los auriculares a la posición "ON" y mantenlo cerca del transmisor.

Se conectarán automáticamente y sus LEDs se volverán de color verde sólido.



Verde sólido-  
están conectados

Sin luz sólida

< Atrás

Reiniciar



## Verifica el lote

El proceso de reconexión varía según su lote. Verifique la parte inferior de su transmisor para encontrar su número de lote.



El lote es **anterior a T24B1**

El lote es **T24B1 o posterior**

< Atrás

Reiniciar



# Empareja los auriculares

Presiona y mantén el botón "AMBIENT" durante 5 segundos hasta que el indicador LED comience a parpadear rápidamente en verde.



Está parpadeando en verde

Necesito ayuda



< Atrás

Reiniciar



# Desconectar y volver a conectar el transmisor.

Con los auriculares cerca, desconecta el transmisor y luego vuelve a conectarlo. Se conectarán en unos segundos y sus LEDs se volverán de color verde sólido.



Verde sólido-  
están conectados

Aún no hay luz sólida



< Atrás

Reiniciar



# Empareja los auriculares.

Presiona y mantén el botón "AMBIENT" durante 5 segundos hasta que el indicador LED comience a parpadear rápidamente en verde.



Está parpadeando en verde

Necesito ayuda

< Atrás

Reiniciar



# Ponga el transmisor en modo de emparejamiento

Mantén presionado el botón "MODE" del transmisor 5 segundos hasta que el LED parpadee en verde. Los auriculares y el transmisor se conectarán y sus LEDs se volverán verdes.



Verde sólido-  
están conectados

Aún no hay luz sólida

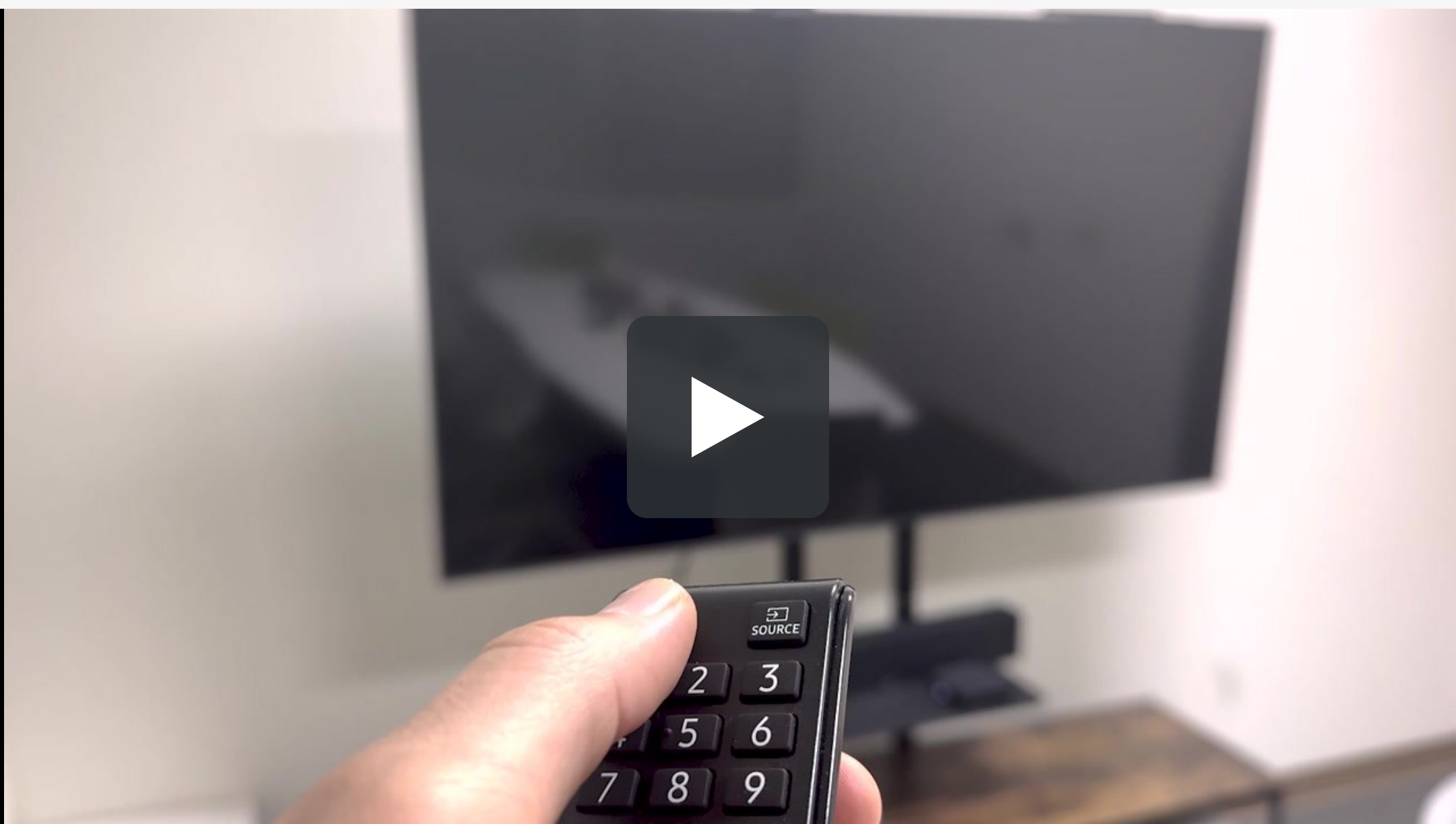
< Atrás

Reiniciar



# Enciende la TV y reproduce algo

Puede ser cualquier cosa siempre que tenga algún tipo de sonido.



El sonido de la TV está activado



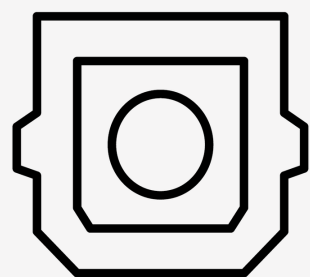
< Atrás

Reiniciar



# Selecciona una opción de salida de audio

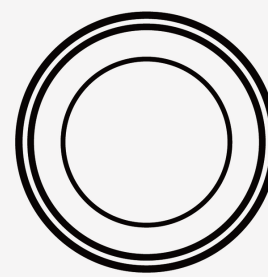
Revisa la parte trasera o lateral de tu televisor para verificar los puertos de salida de audio disponibles.



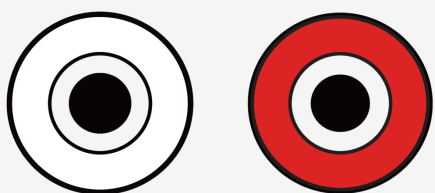
Óptico (OPT)



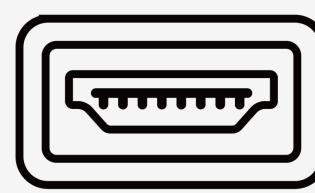
(Recomendado)



AUX



RCA



Otros



< Atrás

Reiniciar



# Conecta el transmisor a tu TV a través de óptico

Conecta un extremo del cable óptico proporcionado a tu TV y el otro extremo al puerto óptico del transmisor.



**Nota:** Asegúrate de conectar el cable óptico con el lado correcto hacia arriba, ya que es direccional.

Conectado a través de óptico

< Atrás

Reiniciar



# Ajusta el sonido de tu TV

Usa el control remoto de tu TV para acceder a la configuración de sonido, luego elige lo siguiente:

## Configuraciones de Sonido del TV



Configuraciones  
> Sonido / Audio  
> Salida  
> **Óptico**



"Óptico" está seleccionado

Necesitas ayuda



< Atrás

Reinici  
ar



# Verifica tus auriculares para sonido

Deberías poder escuchar el audio de la TV a través de tus auriculares. Si no, intenta ajustar el volumen de los auriculares utilizando la rueda de volumen.

Los auriculares están  
funcionando

Los auriculares no están  
funcionando

< Atrás

Reiniciar



# Guía de configuración de sonido de la TV

Las configuraciones son diferentes según la marca. Aquí hay guías para algunas marcas de TV populares.

**SAMSUNG**

**SONY**



**ROKU**

**VIZIO**

La configuración se cambió con éxito

Necesitas ayuda

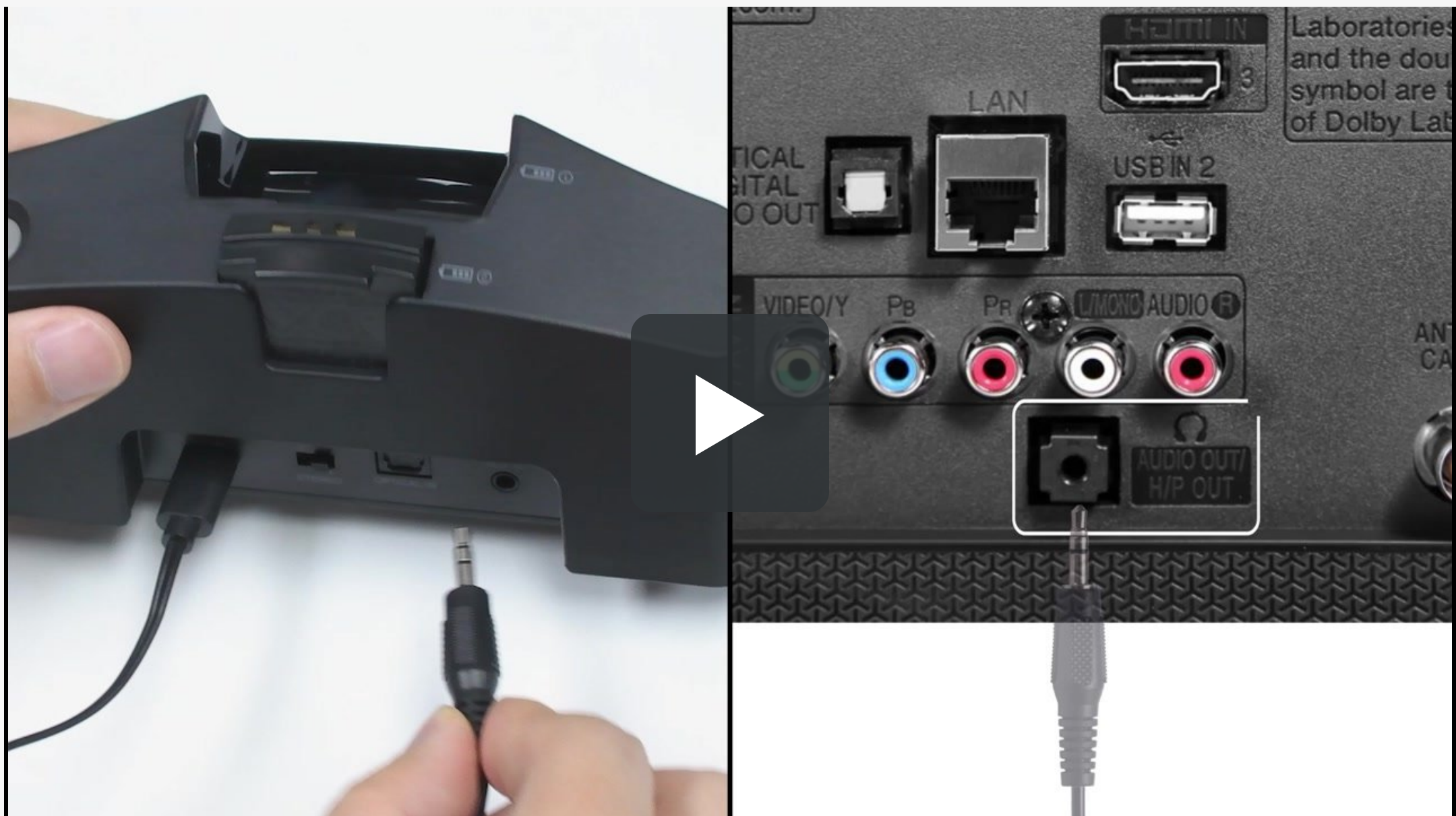
< Atrás

Reiniciar



# Conecta el transmisor a tu TV a través de AUX

Conecta un extremo del cable AUX proporcionado a tu TV y el otro extremo al puerto AUX del transmisor.



Conectado a través de AUX



< Atrás

Reiniciar



# Cambia el sonido de tu TV

Usa el control remoto de tu TV para acceder a la configuración de sonido, luego elige lo siguiente:

## Configuraciones de sonido de la TV



Configuraciones  
> Sonido / Audio  
> Salida  
> **Auriculares**



"Auriculares" está seleccionado

Necesitas ayuda

< Atrás

Reinici  
ar



# Verifica tus auriculares para sonido

Deberías poder escuchar el audio de la TV a través de tus auriculares. Si no, intenta ajustar el volumen en los auriculares usando la rueda de volumen.

Los auriculares están  
funcionando

Los auriculares no están  
funcionando

< Atrás

Reiniciar



# Conecta el transmisor a tu TV a través de RCA

Usa el adaptador de RCA a AUX proporcionado para conectar el extremo RCA a tu TV y el extremo AUX al transmisor. Los puertos RCA válidos están etiquetados como "AUDIO OUT."



Conectado a través de RCA

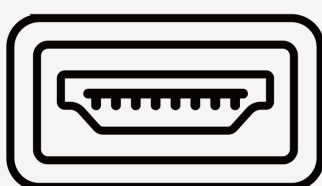


< Atrás

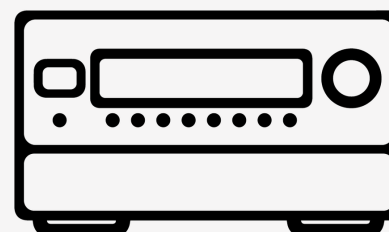
Reiniciar



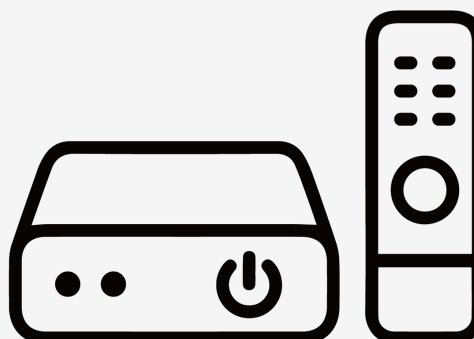
# Otras opciones de conexión



HDMI ARC



Receptor AV



Caja de TV

No listado

< Atrás

Reiniciar



# Si tu televisor solo tiene un puerto HDMI ARC...

Necesitarás comprar el HAX05 para conectar tu HT381. Toca la caja de abajo para acceder al enlace de compra.



De lo contrario, necesitarás conectar tu HT381 de otra manera.

Me conectaré de otra manera

< Atrás

Reiniciar



# Nota sobre las conexiones del receptor AV

Por favor, tenga en cuenta que conectar a través de un receptor AV puede silenciar los altavoces de su televisor.

Conectar al receptor AV de todos modos

< Atrás

Reiniciar



# Conecta el transmisor a tu TV a través de una caja de TV

Aunque no se recomienda, puedes conectar el transmisor a tu caja de TV como último recurso.

**Nota:** Conectar a través de la caja de TV restringe el audio solo a lo que se reproduce a través de la caja.

Conectar a la caja de TV



< Atrás

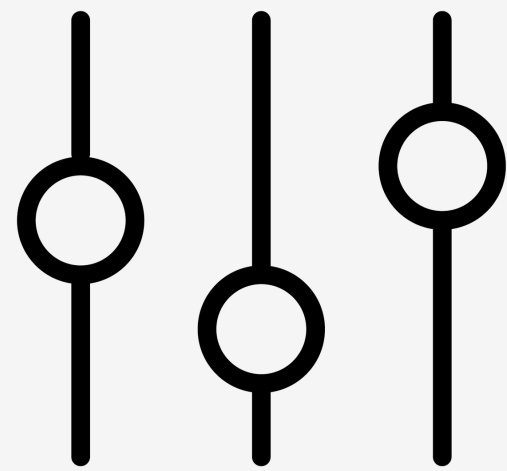
Reiniciar



# Opciones Adicionales



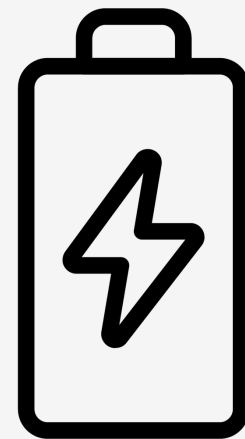
Modo Ambiente



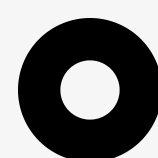
Balance L/R



Añadir auriculares



Consejos de Carga



< Atrás

Reiniciar



# Activando el Modo Ambiente

El Modo Ambiente mejora el sonido alrededor para escuchar mejor.

Activa el Modo Ambiente presionando el botón "AMBIENTE". El LED se pondrá rojo al activarlo y verde si está desactivado.



Entendido

< Atrás

Reiniciar



# Control de Equilibrio Izquierda / Derecha

Utiliza el selector en la parte posterior de los auriculares para ajustar el equilibrio de sonido izquierdo/derecho a tu gusto.



Entendido



< Atrás

Reiniciar



# Consejos de Carga

Cargue los auriculares colocándolos en la base, o cambie la batería de repuesto mientras carga la otra para una escucha ininterrumpida.



Entendido



< Atrás

Reiniciar



# Verifica el número de lote

El proceso para añadir más auriculares varía según tu lote. Verifica la parte inferior de tu transmisor para encontrar tu número de lote.



El lote es **anterior a T24B1**

El lote es **T24B1 o posterior**



# ¡Contáctenos!

Por favor, contáctenos para obtener más información sobre cómo agregar auriculares HT381 adicionales a su conjunto.

[Contáctenos](#)

< Atrás

Reiniciar



# Añadir más auriculares HT381

Primero necesitarás comprar un par extra de auriculares. Toca el cuadro de abajo para acceder al enlace de compra.



Entendido, llévame a la configuración

No es necesario configurar

< Atrás

Reiniciar



# Empareja los auriculares

Enciende los auriculares y mantén presionado el botón "AMBIENT" 5 segundos hasta que el LED parpadee en verde.



Está parpadeando en verde

Necesito ayuda



< Atrás

Reiniciar



# Ponga el transmisor en modo de emparejamiento

Mantén presionado el botón "MODE" del transmisor 5 segundos hasta que el LED parpadee en verde. Los auriculares y el transmisor se conectarán y sus LED se volverán verdes.



Verde sólido-  
están conectados

No hay luz sólida

< Atrás

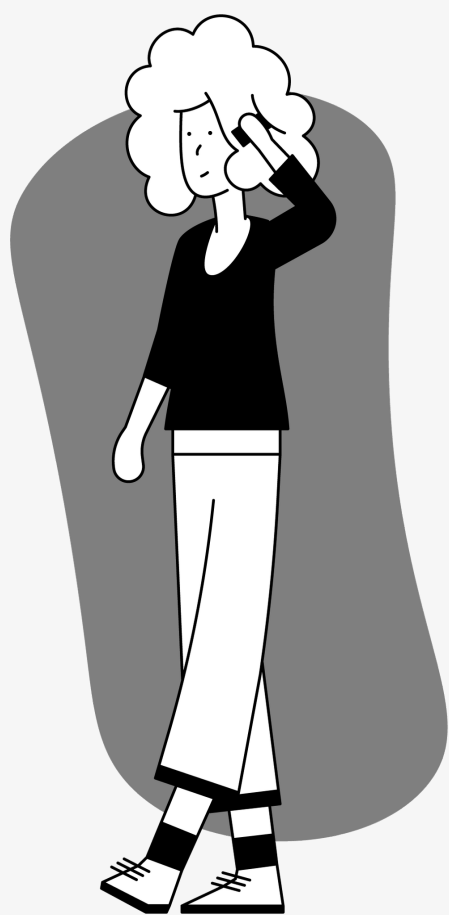
Reiniciar



# Contáctanos para ayuda!

Puedes enviarnos un correo electrónico directamente a **support@avantree.com**, o haz clic en el botón de abajo para redirigirte a nuestra página de soporte.

¡Te responderemos dentro de 1 día hábil!



Obtener soporte

< Atrás

# ¡Has terminado!

¡Esperamos que disfrutes tu experiencia con el HT381!

Si alguna vez necesitas algo, no dudes en contactarnos en [support@avantree.com](mailto:support@avantree.com)



Opciones Adicionales

Reiniciar