

 Avantree®

Crescendo 3D

TV-Kopfhörer-Set



Interaktives Benutzerhandbuch

Version 2.3



Ersteinrichtung



Fehlerbehebung



1. Bevor Sie beginnen

Automatische Verbindung

- Kopfhörer **automatisch verbinden** sich mit der Basis, wenn sie eingeschaltet werden

Verbindungstyp

- Kopfhörer verwenden kein Bluetooth, um sich mit der Basis zu verbinden
- **Nicht kompatibel** mit anderen Bluetooth-Kopfhörern

Weiter

[Bewerten Sie diese Anleitung →](#)

< Zurück



Hauptmenü

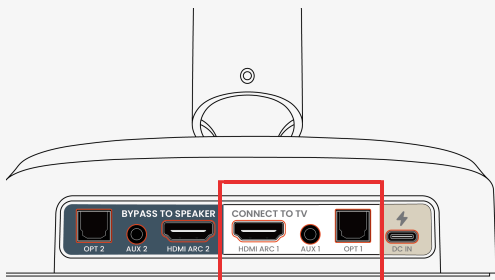
1. Bevor Sie beginnen
2. Ton vom Fernseher holen
3. Fernseher-Einrichtung (PCM)
4. Mit Kopfhörern hören
5. Erweiterte Einrichtung
 - 3D Surround Sound & klare Stimme
 - Weitere Kopfhörer hinzufügen
 - Funktioniert mit Soundbar (HDMI ARC)
6. Pflege & Wartung
7. Strom, Tasten & Anzeigen
8. Fehlerbehebung
9. Support & Feedback

Weiter

2. Ton vom Fernseher holen

Sender an den Fernseher anschließen

- 1 Schalten Sie den Sender ein
- 2 Verbinden Sie sich mit dem Fernseher über **ein Audiokabel**:
 - **OPT 1 (Empfohlen)**
 - HDMI ARC 1
 - AUX 1
- 3 Stellen Sie **"EINGABE AUSWÄHLEN"** ein, um das Kabel zuzuordnen.



Nicht sicher? [Senden Sie uns](#) ein Foto Ihrer TV-Anschlüsse

Weiter

[Bewerten Sie diese Anleitung](#) →



3. TV-Audio auf PCM einstellen

Für **Optische / HDMI** -Verbindung Benutzer

① Audio-Ausgang



Optisch / HDMI ARC

② Digitaler Audio-Ausgang



PCM (Erforderlich)

Wenn auf **PCM** eingestellt, sind Sie bereit.



- **Verwenden Sie HDMI-Kabel – [Schalten Sie eARC aus](#) ↗**
- **Nicht sicher, wie **PCM** einstellen?**
Überprüfen Sie die [Marke--Anleitung für TV-Marke](#).

Weiter

[Bewerten Sie diese Anleitung](#) →



4. Mit Kopfhörern hören

Schiebe den Kopfhörer-Schalter auf **Basis** und stelle ihn in die Nähe der Basis.

 **Verbunden:** LED leuchtet **fest blau**.

Du solltest jetzt TV-Ton hören.



Kein Ton bisher?

Überprüfe [die Fehlerbehebung](#) ↗



Möchtest du Ton sowohl von den TV-Lautsprechern als auch von den Kopfhörern?

Siehe [TV-Lautsprecher + Kopfhörer Anleitung](#) ↗

Weiter

[Bewerten Sie diese Anleitung](#) →



5. Erweiterte Einrichtung

5.1 3D Surround Sound & Klare Stimme

Wechseln Sie die EQ-Modi für unterschiedliche Hörbedürfnisse.

Drücken Sie die **EQ-Taste am Kopfhörer**, um zu wechseln:

- **Ausgewogen** → Natürlicher Klang
- **Klare Stimme** → Klarere Sprache
- **Kinosound** → Eintauchendes 3D-Audio

Weiter


[Bewerten Sie diese Anleitung →](#)



5.2 Weitere Kopfhörer hinzufügen

Crescendo-Sender unterstützt **unbegrenzte Empfänger**. Sie können problemlos weitere Kopfhörer hinzufügen:

- **[Eon Me](#)** – Personalisieren Sie Ihren Klang mit **Hörprofil**.
- **[Eon 3D](#)** – Erleben Sie immersiven **3D-Surround-Sound**.

 Für detaillierte Schritte, [siehe Anleitung zum Hinzufügen weiterer Kopfhörer](#) ↗

Weiter

[Bewerten Sie diese Anleitung](#) →

5.3 Funktioniert mit Soundbar (HDMI ARC)

TV-Klang wird gleichzeitig auf Ihrer Soundbar und Ihren Kopfhörern wiedergegeben **zur gleichen Zeit**.

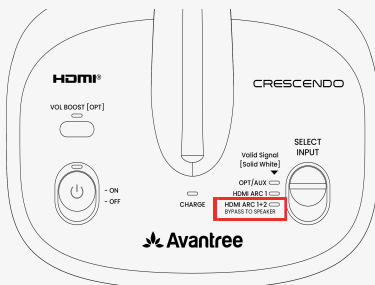
So funktioniert es:

Verwenden Sie den **gleichen** Verbindungstyp für TV und Soundbar (*Optisch ↔ Optisch*, *AUX ↔ AUX*, oder **HDMI ARC ↔ HDMI ARC**)



HDMI ARC Durchleitung:

- Funktioniert nur mit HDMI ARC Soundbars (**eARC wird nicht unterstützt**)
- Stellen Sie „**INPUT AUSWÄHLEN**“ auf **HDMI ARC 1+2**



Weiter

[Bewerten Sie diese Anleitung →](#)



6. Pflege & Wartung

Halten Sie Ihren Crescendo 3D in gutem Zustand.

Wichtige Teile sind austauschbar für langfristige Nutzung.

Ersatzteile:

- [Kopfbügel](#) ↗
- [Ohrenschalen](#) ↗
- [Batterien](#) ↗

Ersatzleitfaden:

- [Ohrpolster & Kopfbügel austauschen](#) ↗
- [Batterien austauschen](#) ↗

Weiter

[Bewerten Sie diese Anleitung](#) →




7. Stromversorgung, Tasten & Anzeigen

Strom:

- Verwenden Sie die Basis **oder USB-C** Kabel (5V, 1-2,4A).
- Aufladen: LED leuchtet **festes rot**.
- Vollständig aufgeladen: LED schaltet **aus** (~2,5h).

Indikatoren:

- LED zeigt Lade- und Verbindungsstatus
-  Siehe [Tasten- & Anzeigenführer](#) für vollständige Details.

Weiter

[Bewerten Sie diese Anleitung →](#)



8. Fehlerbehebung

Häufige Probleme

- Kein Ton nach Einrichtung
- TV-Lautsprecher funktioniert nicht
- HDMI ARC Durchleitung funktioniert nicht

 [Weitere FAQ & Hilfe ↗](#)



Noch Hilfe benötigt?

[Support kontaktieren](#) ↗

Weiter

[Bewerten Sie diese Anleitung →](#)



9. Support & Feedback

Agenten-Support

Brauchen Sie Hilfe? Wir sind hier.



E-Mail



Anrufen



Chat

Registrieren Sie Ihr Produkt

Erweiterte Garantie & Updates erhalten.

Erhalten Sie 24M Garantie