



AuraLink

Bluetooth Auracast
Ricevitore Audio



Utente Interattivo Guida

Versione 1.9.4

Avvia configurazione

< Indietro



Menu Principale

1. Panoramica del Prodotto

2. Potenza & Ricarica

3. Modalità Auracast

A. Unisciti a una Trasmissione Aperta

(Telefoni Android/Trasmettitori Avantree...)

B. Unisciti a una Trasmissione Protetta

4. Modalità Bluetooth

5. Domande Frequenti & Risoluzione
dei Problemi

6. Valuta questa Guida

7. Ottieni Aiuto & Aggiornamenti

Avanti



1. Panoramica del prodotto

AuraLink è un ricevitore audio. Ti permette di:

- Trasformare i tuoi altoparlanti cablati in wireless.
- Ricevere trasmissioni Auracast™.
- Ricevere audio tramite Bluetooth.

Avanti

È stato utile?





2. Potenza & Ricarica

- Usa USB-C (5V, 1~2.4A).
- Batteria scarica: LED lampeggia **rosso**
- Ricarica: LED rimane **fisso rosso**
- Completamente carico: LED si spegne (~2 ore)
- Tempo di riproduzione: fino a 20 ore
- Funzionamento durante la ricarica

Avanti

È stato utile?





3. Modalità Auracast

Scegli come vuoi partecipare:

A

Unisciti a una trasmissione aperta

→ Ricerca automatica e
connessione diretta
(Nessun codice o app necessario)

B

Unisciti a una trasmissione protetta

→ Connessione tramite Android
Auracast Assistente
(Per trasmissioni criptate che
richiedono autenticazione)

È stato utile?



A.1 Unisci una trasmissione aperta

AuraLink può **automaticamente unirsi alle trasmissioni pubbliche** Auracast.

1 Sposta l'interruttore di alimentazione su "**ACCESO**"

→ LED  lampeggia **arancione**

→ **ricerca automaticamente** le trasmissioni.

2 Connesso: il LED  diventa fisso **arancione**.

 Dispositivi supportati per la trasmissione Auracast:

 [Smartphone Android compatibili con Auracast](#) ↗

 [Trasmittitori Auracast di Avantree](#) ↗

 [Controllo di più](#) ↗

Prossimo

È stato utile?



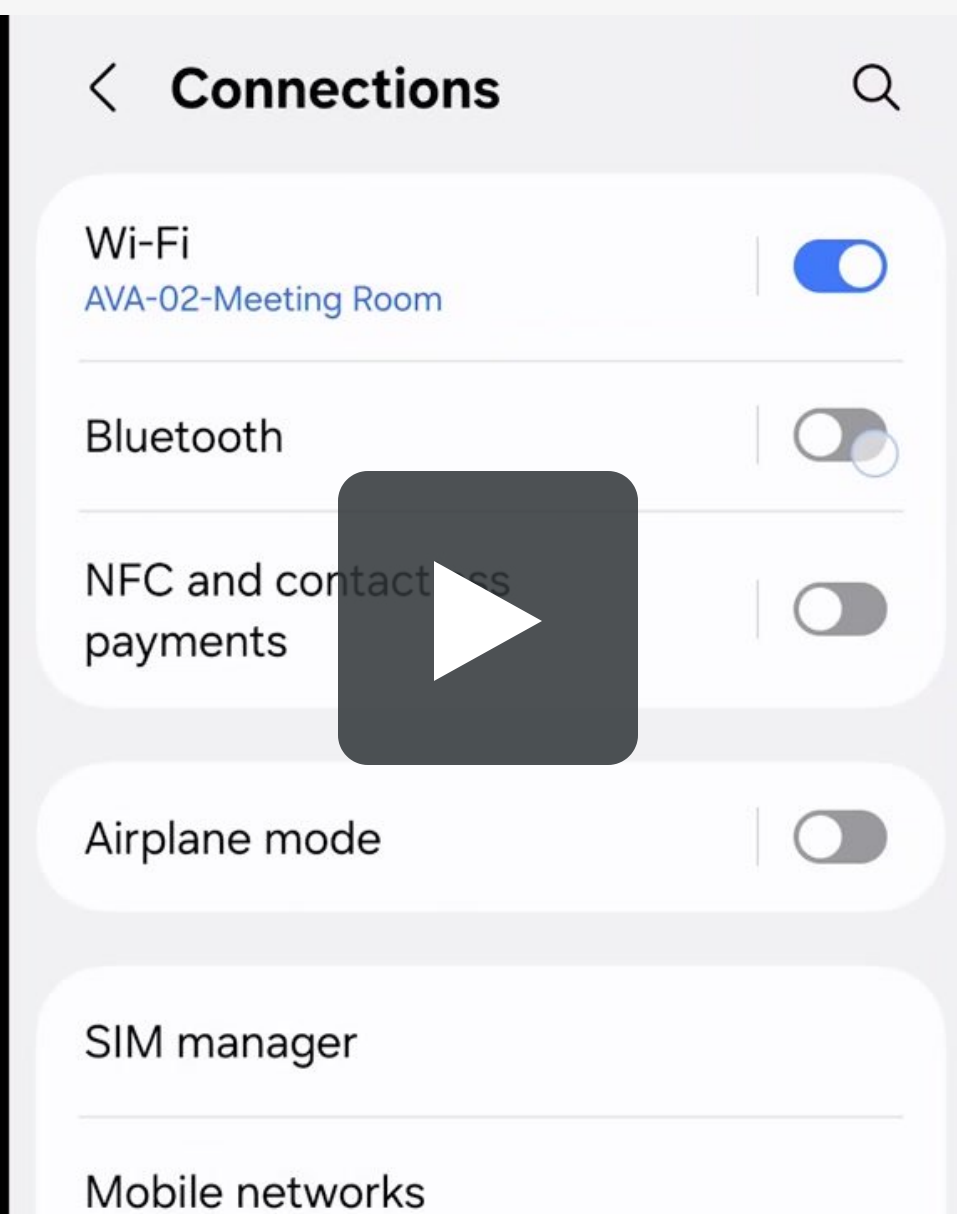


Attiva Auracast sul telefono

1 Apri **Impostazioni Bluetooth** sul telefono

2 Seleziona **“Trasmetti suono usando Auracast”**

 Le posizioni del menu Auracast variano in base al modello di telefono.



Modelli supportati comuni:

- Google Pixel 8 / 9 serie
- Samsung Galaxy S23 / S24 serie


 [Verifica telefono con Auracast](#) 

Avanti

È stato utile?



Attiva Auracast sul trasmettitore Avantree

- 1 Accendi il trasmettitore.
 - 2 Mettilo in modalità Auracast.
-  Fare riferimento alla guida dell'utente del trasmettitore per istruzioni specifiche del modello.

Trasmettitori Avantree Auracast supportati:



Oasi Aura



Audikast



Voyager



C82 Aura

Avanti

È stato utile?





A.2 Collega l'altoparlante

- 1 Collega AuraLink al tuo altoparlante.
- 2 Riproduci audio.
- 3 **Regola il volume** tramite:
 - Fonte audio (TV / telefono / PC)
 - Trasmettitore (es. Audikast 4)
 - Controllo del volume dell'altoparlante stesso

 [Unisciti a una trasmissione sicura](#) ↗

Avanti

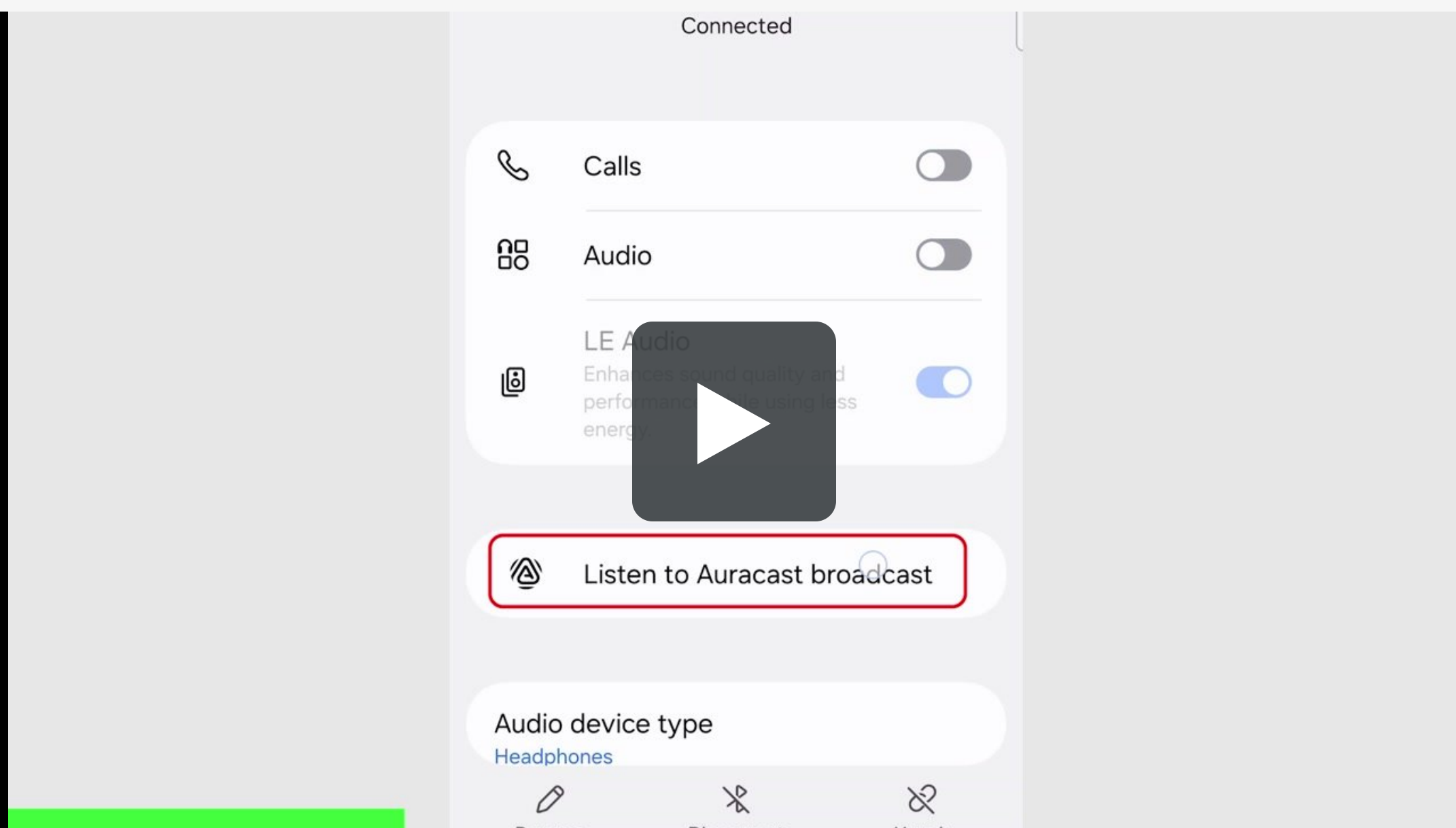
È stato utile?



B.1 Partecipa a una trasmissione protetta

[Trova un telefono con supporto Auracast Assistant.](#) (ad esempio Samsung S23+, Pixel 8/9)

- 1 Associa AuraLink al telefono tramite Bluetooth.
- 2 Attiva l'Audio LE sul telefono → tocca **Ascolta la trasmissione Auracast** → **Scegli** la trasmissione a cui vuoi partecipare.
- 3 Inserisci la password della sorgente di trasmissione



Avanti

È stato utile?



B.2 Collega altoparlante

- 1 Collega AuraLink al tuo altoparlante.
- 2 Riproduci audio.
- 3 **Regola il volume** tramite:
 - Fonte audio (TV / telefono / PC)
 - Trasmettitore (ad esempio Audikast 4)
 - Controllo del volume dell'altoparlante stesso

 [Join a una trasmissione aperta](#) ↗

Avanti

È stato utile?





4. Modalità Bluetooth

- **Compatibilità universale**
Compatibile con **qualsiasi dispositivo Bluetooth**: telefoni, tablet, TV o computer.
- **Migliore latenza**
Utilizza trasmettitori compatibili con **aptX Adaptive** per un suono fluido di alta qualità e perfettamente sincronizzato.

 [Visualizza dispositivi compatibili aptX Adaptive dispositivi](#) ↗

Avanti

È stato utile?





4.1 Associa con dispositivo Bluetooth

- 1 Sposta l'interruttore di alimentazione su "**ACCESO**"
LED  lampeggia **rosso** & **blu** → Pronto per l'accoppiamento.
 - 2 Sul telefono o trasmettitore, seleziona "Avantree AuraLink."
-  Connesso: LED  diventa **solido**.



Se non lampeggia rosso & blu, premi e tieni premuto il pulsante principale.

Avanti

È stato utile?





4.2 Altoparlante Plug-in

❶ Collega AuraLink al tuo altoparlante.

❷ Riproduci audio.

❸ **Regola il volume** tramite:

- Fonte audio (TV / telefono / PC)
- Trasmettitore (es. Audikast 4)
- Controllo del volume dell'altoparlante stesso

Avanti

È stato utile?



5. FAQ & Risoluzione dei problemi

- [Non riesci ad associare/collegare? ↗](#)
- [Come faccio a resettare / cancellare la cronologia di associazione? ↗](#)

 [Altre FAQ & Risoluzione dei problemi ↗](#)

Avanti

È stato utile?



< Indietro



Menu

6. Valuta questa guida

Grazie per aver scelto AuraLink!

Questo tutorial è stato utile?

Tocca una faccia - solo 1 secondo:



Avanti



7. Ottieni assistenza e aggiornamenti

1. Registra il tuo prodotto

Estendi la garanzia e ricevi aggiornamenti.

[Registra il tuo prodotto](#)

2. Supporto agenti

Hai bisogno di aiuto? Contatta i nostri agenti.



Email



Chiamata



Chat