



# AuraLink

Bluetooth Auracast  
Récepteur audio



**Guide utilisateur interactif Guide**

Version 1.9.4

Démarrer la configuration

< Retour



# Menu Principal

1. Aperçu du produit

2. Alimentation & Charge

3. Mode Auracast

A. Rejoindre une diffusion ouverte  
(Téléphones Android/Transmetteurs  
Avantree...)

B. Rejoindre une diffusion sécurisée

4. Mode Bluetooth

5. FAQ & Dépannage

6. Évaluez ce guide

7. Obtenez de l'aide & mises à jour

Suivant

# 1. Aperçu du produit

AuraLink est un récepteur audio. Il vous permet de :

- Transformer vos haut-parleurs filaires en haut-parleurs sans fil.
- Recevoir des diffusions Auracast™.
- Recevoir de l'audio via Bluetooth.

[Suivant](#)

Cela a-t-il été utile ?





## 2. Puissance & Charge

- Utiliser USB-C (5V, 1~2.4A).
- Batterie faible : LED clignote **rouge**
- Chargement : LED reste **fixe rouge**
- Charge complète : LED s'éteint (~2 heures)
- Autonomie : jusqu'à 20 heures
- Fonctionne pendant la charge

Suivant

Cela a-t-il été utile ?





## 3. Mode Auracast

Choisissez comment vous souhaitez rejoindre :

### A

**Rejoindre une diffusion en direct**

→ Recherche automatique et connexion directe

(Pas de code ni d'application nécessaire)

### B

**Rejoindre une diffusion sécurisée**

→ Connexion via Android Auracast Assistant

(Pour les diffusions cryptées nécessitant une authentification)



## A.1 Rejoindre une diffusion ouverte


AuraLink peut **automatiquement rejoindre les diffusions publiques** Auracast.

**1** Faites glisser l'interrupteur d'alimentation vers "**ON**"

→ LED  clignote **orange**

→ **recherche automatiquement** les diffusions.

**2 Connecté** : la LED  devient solide **orange**.

 Appareils compatibles avec la diffusion Auracast :

 [Téléphones Android compatibles Auracast](#) ↗

 [Transmetteurs Auracast d'Avantree](#) ↗

 [Vérifiez plus](#) ↗

Suivant

Cela a-t-il été utile ?

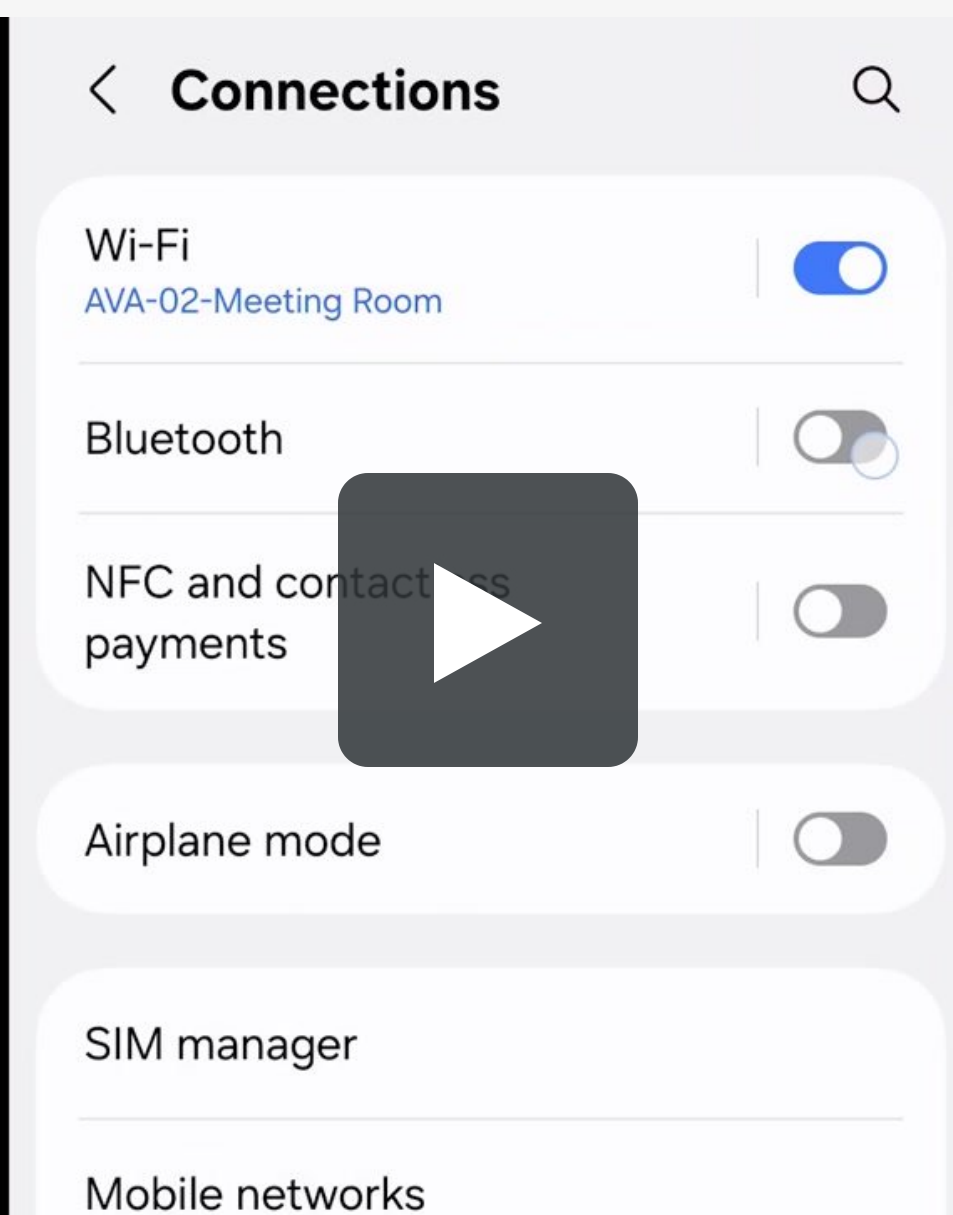


## Activer Auracast sur le téléphone

❶ Ouvrir **les paramètres Bluetooth** sur le téléphone

❷ Sélectionner «**Diffuser le son via Auracast**»

⚠ Les emplacements du menu Auracast varient selon le modèle de téléphone.



### Modèles pris en charge couramment :

- Google Pixel 8 / 9 séries
- Samsung Galaxy S23 / S24 séries

[👉 Vérification du téléphone avec activation d'Auracast ↗](#)

Suivant

Cela a-t-il été utile ?



## Activer Auracast sur le transmetteur Avantree

1 Allumer le transmetteur.

2 Mettre en mode Auracast.

⚠ Veuillez consulter le guide d'utilisation du transmetteur pour des instructions spécifiques au modèle.

### Transmetteurs Avantree Auracast compatibles :



Oasis Aura



Audikast



Voyager



C82 Aura

Suivant

Cela a-t-il été utile ?



## A.2 Brancher l'enceinte

- 1 Brancher AuraLink à votre enceinte.
- 2 Jouer l'audio.
- 3 **Ajuster le volume** via :
  - Source audio (TV / téléphone / PC)
  - Transmetteur (par ex. Audikast 4)
  - Contrôle de volume de l'enceinte

 [Rejoindre une diffusion sécurisée ↗](#)

Suivant

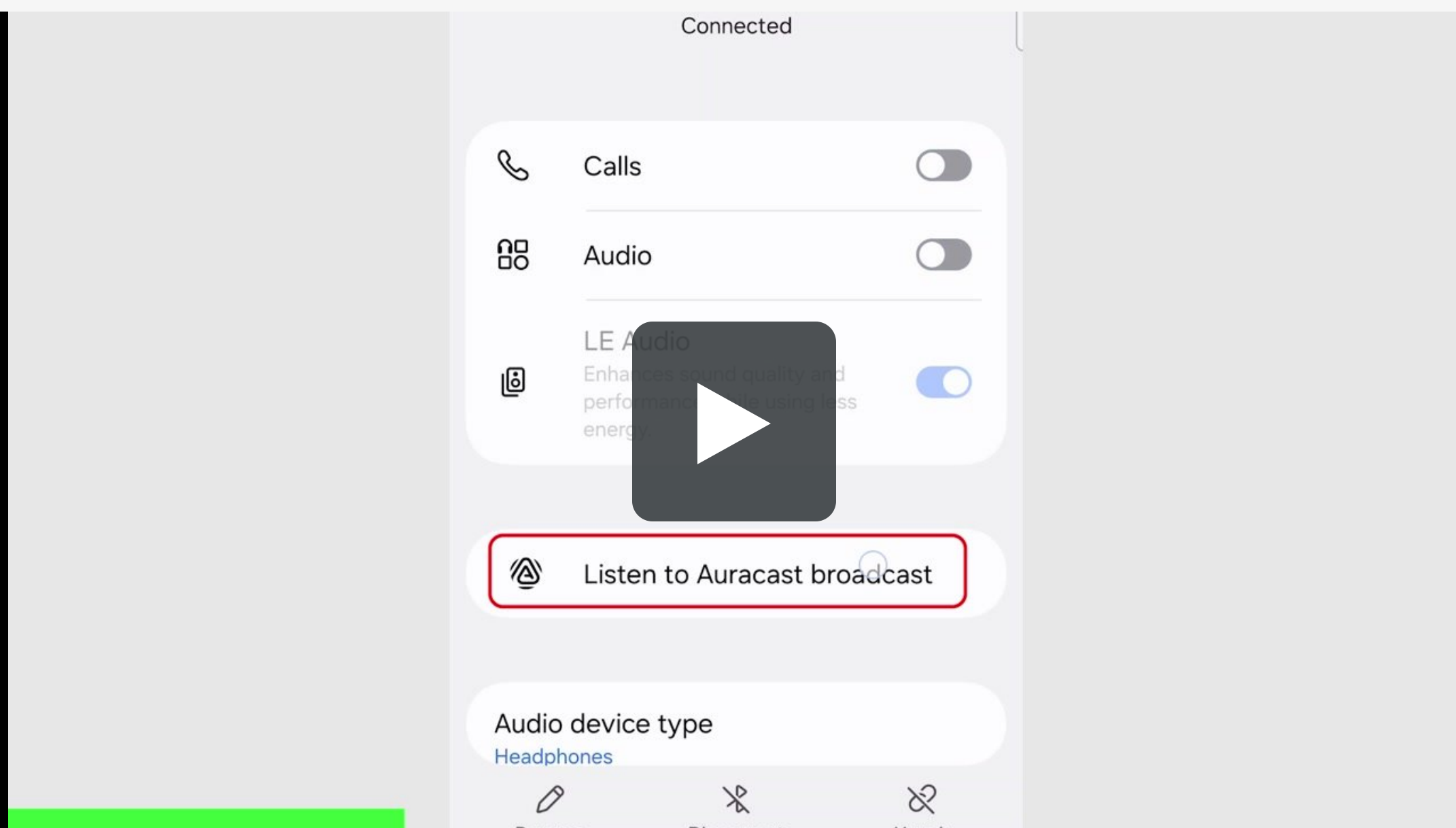
Cela a-t-il été utile ?



## B.1 Rejoindre une diffusion sécurisée

[👉 Trouver un téléphone avec support d'assistant Auracast.](#) (par ex. Samsung S23+, Pixel 8/9)

- ➊ Associer AuraLink avec le téléphone via Bluetooth.
- ➋ Activer le son LE sur le téléphone → appuyer sur **Écouter la diffusion Auracast** → **Choisir** la diffusion à rejoindre.
- ➌ Entrer le mot de passe de la source de diffusion



Suivant

Cela a-t-il été utile ?



## B.2 Enceinte à brancher

- 1 Branchez AuraLink à votre enceinte.
- 2 Jouez l'audio.
- 3 **Ajustez le volume** via :
  - Source audio (TV / téléphone / PC)
  - Transmetteur (par ex. Audikast 4)
  - Contrôle du volume de l'enceinte

 [Jrejoindre une diffusion en direct](#) ↗

Suivant

Cela a-t-il été utile ?



## 4. Mode Bluetooth

- **Compatibilité universelle**  
Fonctionne avec **n'importe quel appareil Bluetooth** : téléphones, tablettes, téléviseurs ou ordinateurs.
- **Meilleure performance de latence**  
Utilisez des transmetteurs supportant **aptX Adaptive** pour un son fluide, de haute qualité et parfaitement synchronisé.

 [Voir appareils compatibles aptX Adaptive appareils ↗](#)

Suivant

Cela a-t-il été utile ?





## 4.1 Appairer avec un appareil Bluetooth

① Faites glisser l'interrupteur d'alimentation sur "**ON**"

LED ✂ clignote **rouge** & **bleu** → Prêt à appairer.

② Sur votre téléphone ou transmetteur, sélectionnez "Avantree AuraLink."

✓ Connecté : LED ✂ devient **fixe**.



**Si ce n'est pas clignotant**

**rouge & bleu**, appuyez et

maintenez le bouton principal.

Suivant

Cela a-t-il été utile ?



## 4.2 Enceinte à brancher

❶ Branchez AuraLink à votre enceinte.

❷ Jouez l'audio.

❸ **Ajustez le volume** via :

- Source audio (TV / téléphone / PC)
- Transmetteur (par ex. Audikast 4)
- Le contrôle du volume de l'enceinte

Suivant

Cela a-t-il été utile ?





## 5. FAQ & Dépannage

- Impossible de jumeler / se connecter ? ↗
- Comment réinitialiser / effacer l'historique de jumelage ? ↗

 [Plus de FAQ & Dépannage](#) ↗

Suivant

Cela a-t-il été utile ?

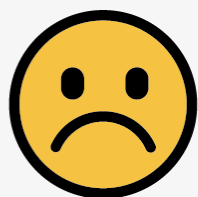


## 6. Évaluer ce guide

**Merci d'avoir choisi AuraLink !**

**Ce guide a-t-il été utile ?**

Appuyez sur un visage - juste 1 seconde :



Suivant



# 7. Obtenez de l'aide et des mises à jour

## 1. Enregistrez votre produit

Extension de garantie & obtenir des mises à jour.

[Enregistrez votre produit](#)

## 2. Support agent

Besoin d'aide ? Contactez nos agents.



Email



Appeler



Chat