

# AuraLink

Bluetooth Auracast  
Receptor de audio



## Usuario interactivo Guía

Versión 1.9.4

Iniciar configuración

< Atrás



# Menú Principal

1. Visión General del Producto

2. Energía y Carga

3. Modo Auracast

A. Unirse a una Transmisión Abierta

(Teléfonos Android/Transmisores Avantree...)

B. Unirse a una Transmisión Segura

4. Modo Bluetooth

5. Preguntas Frecuentes y Solución de Problemas

6. Califica esta Guía

7. Obtén Ayuda y Actualizaciones

Siguiente



# 1. Visión general del producto

AuraLink es un receptor de audio.  
Permite:

- Convertir tus altavoces con cable en inalámbricos.
- Recibir transmisiones Auracast™.
- Recibir audio vía Bluetooth.

Siguiente

¿Fue esto útil?





## 2. Potencia y Carga

- Usar USB-C (5V, 1~2.4A).
- Batería baja: LED parpadea **rojo**
- Cargando: LED permanece **fijo rojo**
- Completamente cargado: LED se apaga (~2 hrs)
- Tiempo de reproducción: Hasta 20 hrs
- Funcionamiento mientras se carga

Siguiente

¿Fue esto útil?





# Modo Auracast

Elige cómo quieres unirte:

## A

### Unirse a una transmisión abierta

→ Búsqueda automática y  
conexión directa  
(No se necesita código ni aplicación)

## B

### Unirse a una transmisión segura

→ Conectar vía Android  
Auracast Asistente  
(Para transmisiones cifradas  
que requieren autenticación)



## A.1 Unirse a una transmisión abierta

AuraLink puede **unirse automáticamente a las transmisiones públicas de Auracast.**

**1** Desliza el interruptor de energía a **"ENCENDIDO"**

→ LED  parpadea **naranja**

→ **auto-busca** transmisiones.

**2 Conectado:** el LED  se vuelve sólido **naranja**.

 Dispositivos compatibles con la transmisión Auracast:

 [Teléfonos Android con compatibilidad Auracast](#) ↗

 [Transmisores Auracast de Avantree](#) ↗

 [Ver más](#) ↗

Siguiente

¿Fue esto útil?

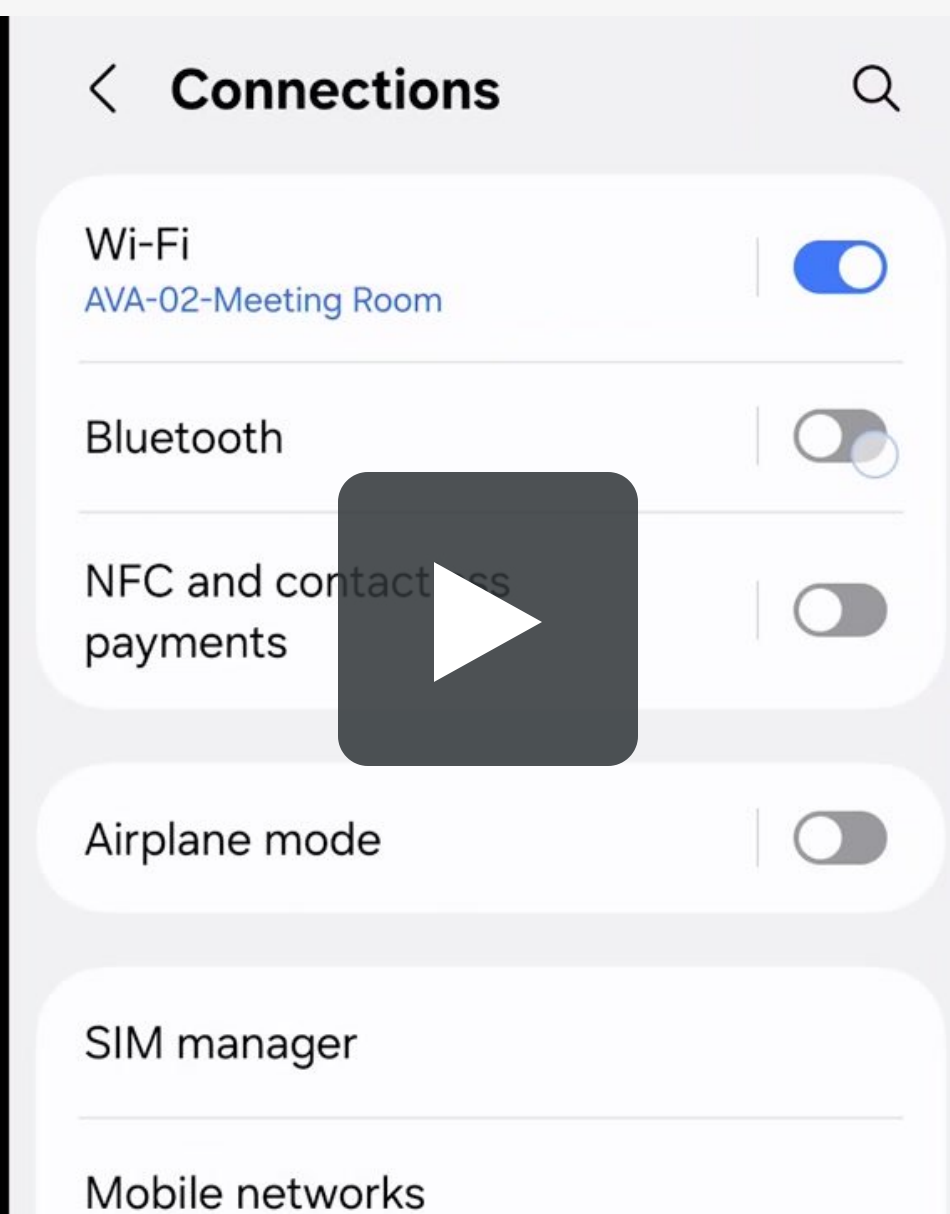


## Activar Auracast en Teléfono

**1** Abrir **Configuración de Bluetooth** en el Teléfono

**2** Seleccionar **“Transmitir sonido usando Auracast”**

 Las ubicaciones del menú Auracast varían según el modelo del teléfono.



### Modelos compatibles soportados:

- Google Pixel 8 / 9 serie
- Samsung Galaxy S23 / S24 serie

 [Verificación de Teléfono con Auracast](#) 

Siguiente

¿Fue esto útil?



## Activar Auracast en el transmisor Avantree

**1** Encender el transmisor.

**2** Ponerlo en modo Auracast.

**⚠** Por favor, consulte la guía del usuario del transmisor para instrucciones específicas del modelo.

### Transmisores Avantree Auracast compatibles:



Oasis Aura



Audikast



Voyager



C82 Aura

Siguiente

¿Fue esto útil?



## A.2 Conectar altavoz

❶ Conecta AuraLink a tu altavoz.

❷ Reproduce audio.

❸ **Ajusta el volumen** a través de:

- Fuente de audio (TV / teléfono / PC)
- Transmisor (por ejemplo, Audikast 4)
- El control de volumen propio del altavoz

 [Únete a una transmisión segura ↗](#)

Siguiente

¿Fue esto útil?



## B.1 Unirse a una transmisión segura

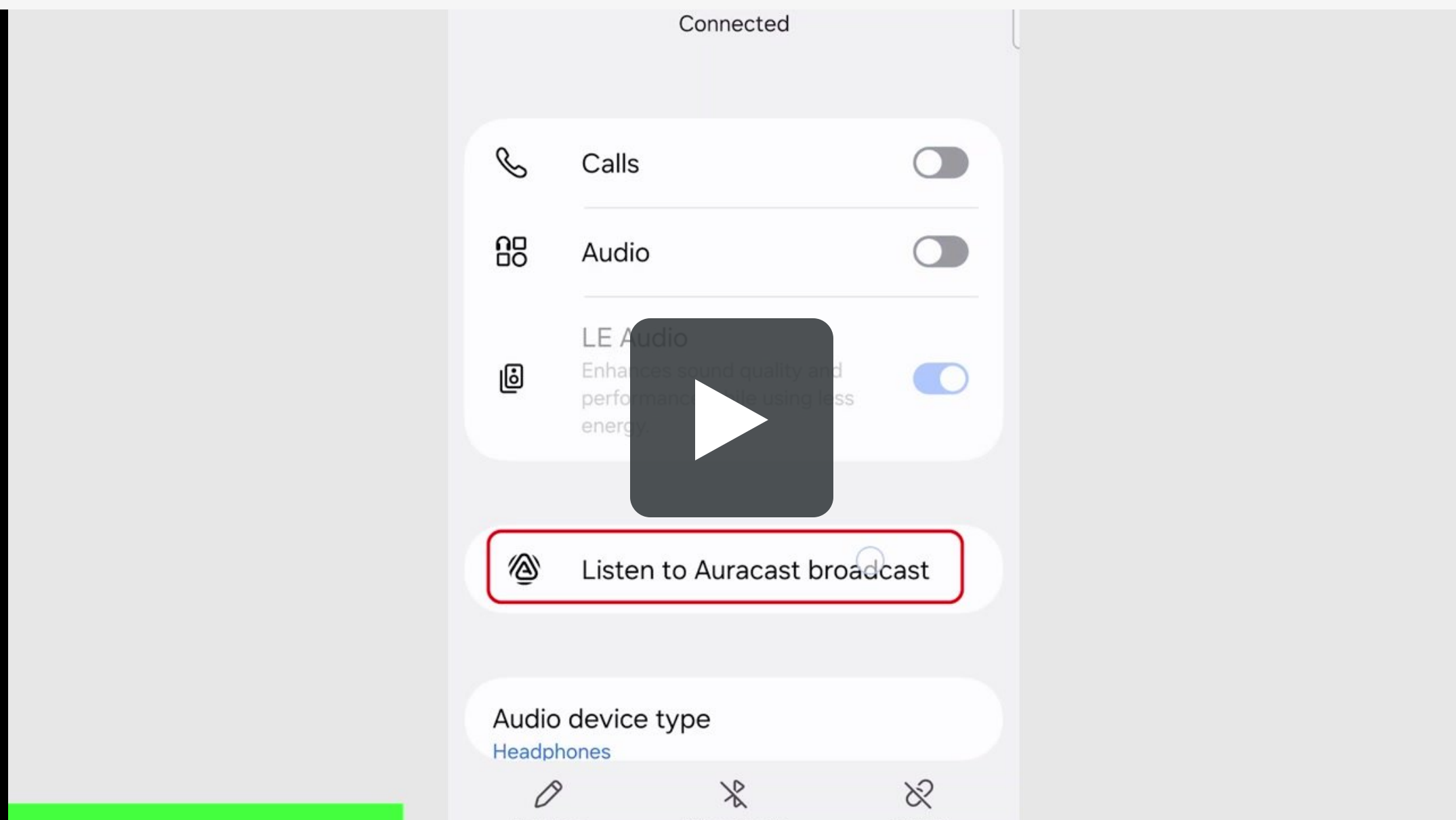
👉 [Buscar un teléfono con soporte de Asistente Auracast.](#)

(p. ej. Samsung S23+, Pixel 8/9)

❶ Emparejar AuraLink con el teléfono vía Bluetooth.

❷ Activar Audio LE en el teléfono → toca **Escuchar transmisión Auracast** → **Elegir** la transmisión a la que deseas unirte.

❸ Ingresa la contraseña de la fuente de transmisión



Siguiente

¿Fue esto útil?






## B.2 Enchufe altavoz

❶ Conecta AuraLink a tu altavoz.

❷ Reproduce audio.

❸ **Ajusta el volumen** mediante:

- Fuente de audio (TV / teléfono / PC)
- Transmisor (por ejemplo, Audikast 4)
- El control de volumen propio del altavoz

 [Únase a una transmisión en vivo abierta ↗](#)


Siguiente

¿Fue esto útil?



## 4. Modo Bluetooth

- **Compatibilidad universal**  
Funciona con **cualquier dispositivo Bluetooth**: teléfonos, tablets, televisores o ordenadores.
- **Mejor rendimiento de latencia**  
Utiliza transmisores que soporten **aptX Adaptive** para un sonido suave, de alta calidad y perfectamente sincronizado.

 [Ver dispositivos compatibles aptX Adaptive dispositivos](#) ↗

Siguiente

¿Fue esto útil?



## 4.1 Emparejar con dispositivo Bluetooth

① Desliza el interruptor de encendido a "**ENCENDIDO**"

LED  parpadea **rojo** & **azul** → Listo para emparejar.

② En tu teléfono o transmisor, selecciona "Avantree AuraLink."

✅ Conectado: LED  se enciende **fijo**.



**Si no parpadea rojo & azul**, mantén presionado el botón principal.

Siguiente





## 4.2 Enchufe altavoz

- 1 Conecta AuraLink a tu altavoz.
- 2 Reproduce audio.
- 3 **Ajusta el volumen** a través de:
  - Fuente de audio (TV / teléfono / PC)
  - Transmisor (por ejemplo, Audikast 4)
  - El control de volumen propio del altavoz

Siguiente

¿Fue esto útil?



## 5. Preguntas frecuentes y resolución de problemas

- [¿No puedes emparejar/conectar? ↗](#)
- [¿Cómo restablecer / borrar el historial de emparejamiento? ↗](#)

[👉 Más preguntas frecuentes y resolución de problemas ↗](#)

Siguiente

¿Fue esto útil?





## 6. Califica esta guía

**¡Gracias por elegir AuraLink!**

**¿Fue útil esta guía?**

Toca una cara, solo 1 segundo:



Siguiente



# 7. Obtener ayuda y actualizaciones


## 1. Registrar su producto

Garantía extendida y recibe actualizaciones.

[Registrar su producto](#)

## 2. Soporte de agentes

¿Necesitas ayuda? Contacta con nuestros agentes.

 Correo electrónico

 Llamar

 Chat