



AuraLink

Bluetooth Auracast
Audioempfänger



Interaktiver Benutzer Anleitung

Version 1.9.4

Einrichtung starten

< Zurück



Hauptmenü

1. Produktübersicht
2. Leistung & Aufladen
3. Auracast-Modus
 - A. Teilnahme an einer offenen Übertragung
(Android-Telefone/Avantree-Transmitter...)
 - B. Teilnahme an einer gesicherten Übertragung
4. Bluetooth-Modus
5. FAQ & Fehlerbehebung
6. Bewertung dieses Leitfadens
7. Hilfe & Updates erhalten

Weiter



1. Produktübersicht

AuraLink ist ein Audioempfänger. Es ermöglicht Ihnen:

- Ihre kabelgebundenen Lautsprecher in kabellose umzuwandeln.
- Auracast™-Sendungen zu empfangen.
- Audio via Bluetooth zu empfangen.

Weiter

War das hilfreich?



2. Leistung & Laden

- Verwenden Sie USB-C (5V, 1~2,4A).
- Niedrige Batterie: LED blinkt **rot**
- Laden: LED bleibt **durchgehend rot**
- Vollständig geladen: LED erlischt (~2 Std)
- Spielzeit: Bis zu 20 Std
- Während des Ladens arbeiten

Weiter

War das hilfreich?





3. Auracast-Modus

Wählen Sie, wie Sie beitreten möchten:

A

Einen offenen Broadcast beitreten

→ Automatische Suche und direkte
Verbindung
(Kein Code oder App erforderlich)

B

Einen gesicherten Broadcast beitreten


→ Verbindung über Android
Auracast Assistent
(Für verschlüsselte Broadcasts, die eine
Authentifizierung erfordern)

War das hilfreich?




A.1 Teilnahme an einer offenen Übertragung

AuraLink kann **automatisch öffentliche** Auracast-Übertragungen beitreten.

1 Schiebeschalter auf "**EIN**" stellen
→ LED  blinkt **orange**
→ **automatisch nach Übertragungen suchen.**

2 Verbunden: LED  leuchtet dauerhaft **orange.**

 Unterstützte Auracast-Übertragungsgeräte:

 [Android mit Auracast fähige Telefone](#) ↗

 [Avantree Auracast-Sender](#) ↗

 [Weitere prüfen](#) ↗

Weiter

War das hilfreich?

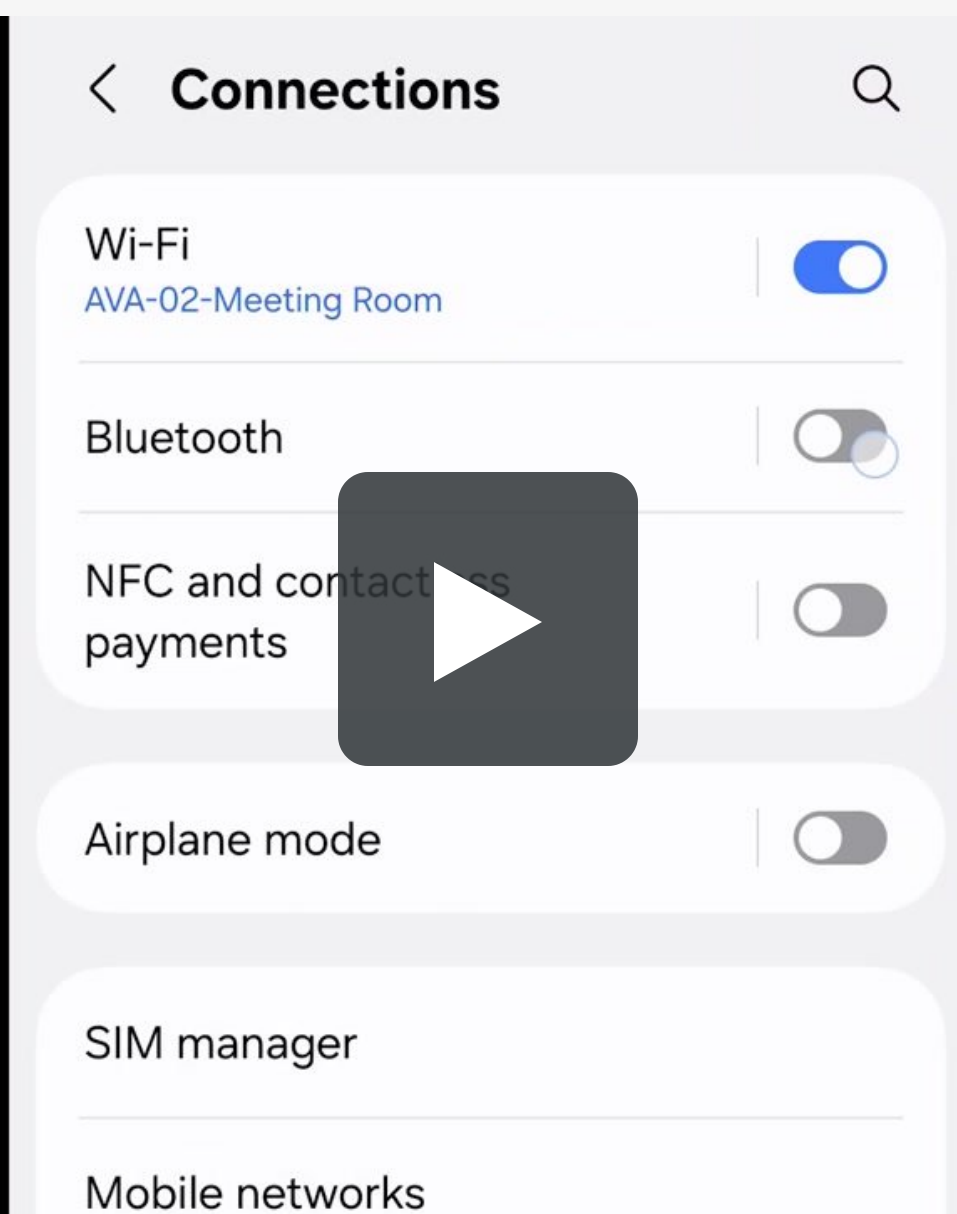


Aktiviere Auracast auf dem Telefon

❶ Öffnen Sie **Bluetooth-Einstellungen** auf dem Telefon

❷ Wählen Sie „**Broadcast-Sound mit Auracast**“

⚠ Standorte des Auracast-Menüs variieren je nach Telefonmodell.



Unterstützte Modelle:

- Google Pixel 8 / 9 Serie
- Samsung Galaxy S23 / S24 Serie

[👉 Auracast-aktivieren Telefon-Check ↗](#)

Weiter

War das hilfreich?



Aktiviere Auracast am Avantree-Transmitter

- 1 Transmitter einschalten.
- 2 In den Auracast-Modus versetzen.

! Bitte beachten Sie die Bedienungsanleitung des Transmitters für modellabhängige Anweisungen.

Unterstützte Avantree Auracast-Transmitter:



Oasis Aura



Audikast



Voyager



C82 Aura

Weiter

War das hilfreich?



A.2 Stecker-Lautsprecher

- ➊ Schließen Sie AuraLink an Ihren Lautsprecher an.
- ➋ Audio abspielen.
- ➌ **Lautstärke einstellen** über:
 - Audioquelle (TV / Telefon / PC)
 - Sender (z.B. Audikast 4)
 - Die eigene Lautstärkeregelung des Lautsprechers

 Teilnahme an einer gesicherten Übertragung [↗](#)

Weiter

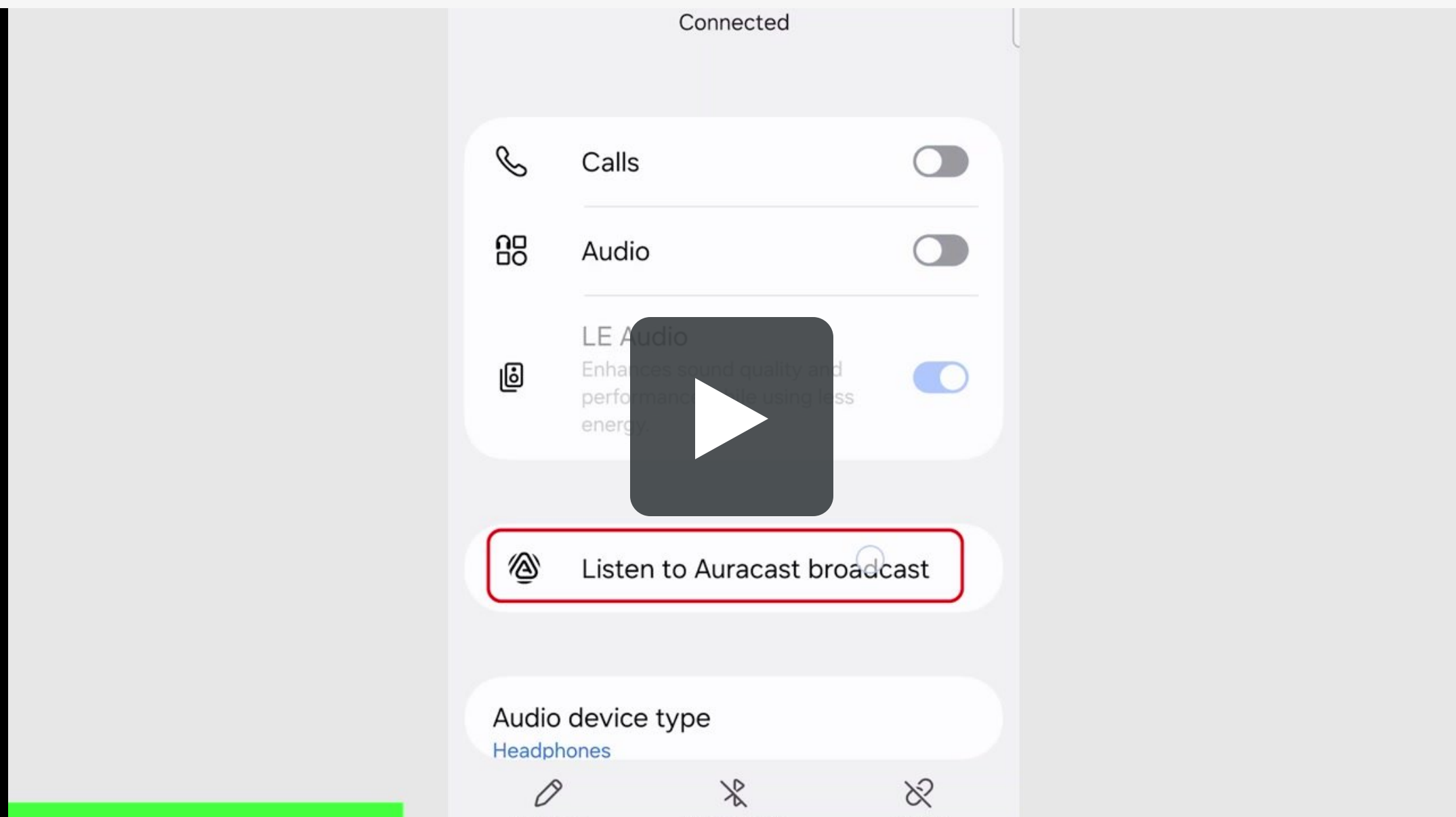
War das hilfreich?



B.1 Gesicherter Übertragung beitreten

👉 [Smartphone mit Auracast Assistant nutzen.](#) (z.B. Samsung S23+, Pixel 8/9)

- 1 Pair AuraLink mit dem Telefon via Bluetooth.
- 2 Aktiviere LE Audio auf dem Telefon → tippe **Auracast-Übertragung anhören** → gewünschte Übertragung auswählen.
- 3 Passwort der Übertragung eingeben.



Weiter

War das hilfreich?





B.2 Stecker-Lautsprecher

- ➊ Schließen Sie AuraLink an Ihren Lautsprecher an.
- ➋ Audio abspielen.
- ➌ Lautstärke einstellen über:
 - Audioquelle (TV / Telefon / PC)
 - Sender (z.B. Audikast 4)
 - Die eigene Lautstärkeregelung des Lautsprechers

 [Join an Open Broadcast](#) ↗

Weiter

War das hilfreich?





4. Bluetooth-Modus

- **Universelle Kompatibilität**
Funktioniert mit **allen Bluetooth-Geräten**: Handys, Tablets, Fernseher oder Computer.
- **Beste Latenzleistung**
Verwenden Sie Transmitter, die **aptX Adaptive** unterstützen, für reibungslosen High-Quality-Sound, der perfekt synchronisiert ist.

 [Kompatible aptX Adaptive Geräte](#) ↗

Weiter

War das hilfreich?




4.1 Mit Bluetooth-Gerät koppeln

1 Schalten Sie den Power-Schalter auf "**EIN**"

LED  blinkt **rot** & **blau** → Bereit zum Koppeln.

2 Wählen Sie auf Ihrem Telefon oder Sender „Avantree AuraLink“.

 Verbunden: LED  leuchtet **durchgehend**.



Wenn nicht blinkend rot & blau,
drücken und halten Sie die
Haupttaste.

Weiter

War das hilfreich?



4.2 Stecker-Lautsprecher

- ➊ Schließen Sie AuraLink an Ihren Lautsprecher an.
- ➋ Audio abspielen.
- ➌ **Lautstärke einstellen** über:
 - Audioquelle (TV / Telefon / PC)
 - Sender (z.B. Audikast 4)
 - Die eigene Lautstärkeregelung des Lautsprechers

Weiter

War das hilfreich?



5. FAQ & Fehlerbehebung

- [Kann nicht koppeln/verbinden? ↗](#)
- [Wie setze ich die Kopplungshistorie zurück / lösche sie? ↗](#)

 [Weitere FAQ & Fehlerbehebung ↗](#)

Weiter

War das hilfreich?



< Zurück



Menü

6. Bewerten Sie diesen Leitfaden

Danke, dass Sie AuraLink gewählt haben!

War dieser Leitfaden hilfreich?

Tippen Sie auf ein Gesicht – nur 1 Sekunde:



Weiter

7. Hilfe & Updates erhalten


1. Registrieren Sie Ihr Produkt

Erweiterte Garantie & Updates erhalten.

[Registrieren Sie Ihr Produkt](#)

2. Support für Agenten

Brauchen Sie Hilfe? Kontaktieren Sie unsere Agenten.

 E-Mail

 Anrufen

 Chat