



# AcuEar Pebble 2

Amplificador de audición  
Bluetooth Con micrófono en  
la carcasa



## Guía de usuario interactiva

Versión 1.9.1

Iniciar configuración

< Atrás



# Menú Principal

1. Antes de Comenzar
2. Botones y Indicadores
3. Cómo Cargar
4. Cómo Usar
5. Usar como Amplificador de Audición
  - a. Para conversaciones de corto alcance
  - b. Para captación de voz a distancia
6. Usar como Auriculares Bluetooth
7. Preguntas Frecuentes y Resolución de Problemas
8. Obtener Ayuda y Actualizaciones

Siguiente

# 1. Antes de comenzar

Amplificador de audición Bluetooth de oreja abierta con micrófono en la carcasa

- **Usa el micrófono de la carcasa** para captar voces y enviarlas a los auriculares.
- **Cambia modos:** Normal para lugares tranquilos, Ruidoso para lugares ruidosos.
- **Usa como auriculares Bluetooth** para música y llamadas.

Siguiente




## 2. Botones & Indicadores



### Modo amplificador de audición

Abrir la funda: los auriculares se conectan automáticamente al micrófono de la funda.

### ② Modo Bluetooth

Mantener pulsado el botón  durante 6s para apagar el micrófono.

→ Los auriculares entran en modo de emparejamiento Bluetooth.

### ③ Cambio de entorno

**Normal:** baja latencia en lugares tranquilos

**Ruidoso:** voz más clara en lugares ruidosos

Siguiente

¿Fue útil esto?



## 3. Cómo cargar

⚠ Retira la película antes de cargar.

- Utiliza un cable USB-C (5V, 1A~2.4A)
- Carga: LEDs **fijos rojos** (auriculares)
- Cargado completo: LEDs se apagan **apagado** (~2.5 hrs)
- Tiempo de uso:  
Micrófono del estuche: Hasta 10 hrs  
Auriculares: Hasta 10 hrs con estuche  
Hasta 18 hrs (Bluetooth)



Siguiente

¿Fue útil esto?



< Atrás



Menú

## 4. Cómo Usar

Coloca el gancho de la oreja a lo largo del contorno de tu oreja.



Siguiente

¿Fue útil esto?



# 5. Usar como amplificador de audición

## 5.1 Conectar auriculares al micrófono

- ➊ Abrir la funda, funda mic autoencendido.
  - ➋ Esperar 3s. LED de la funda = **luz blanca sólida**, LED del auricular = **azul sólido**, luego apagado.
- ✅ Los auriculares se conectan a la funda mic.



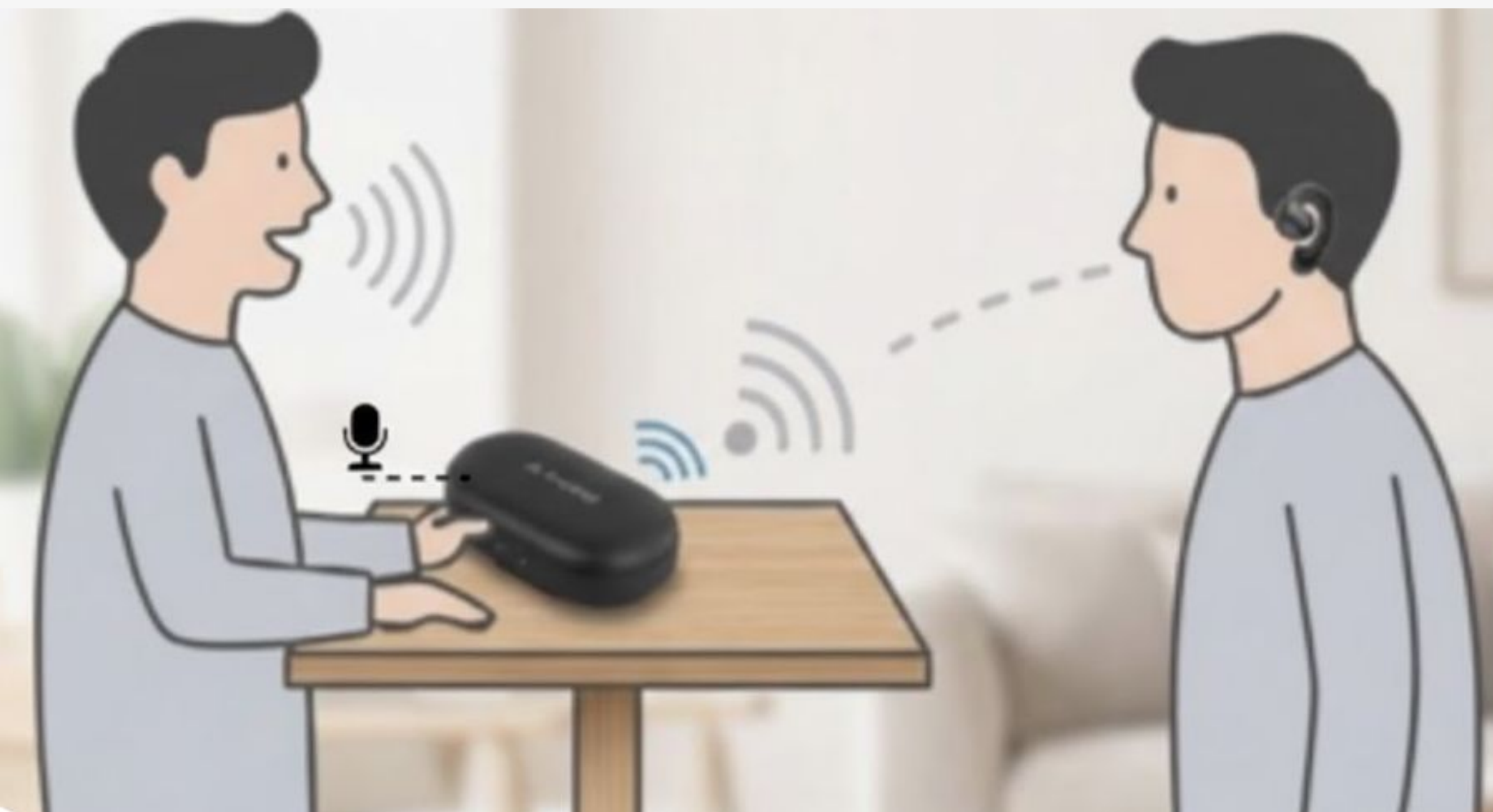
Siguiente

¿Fue útil esto?



## 5.2a Para conversaciones a corta distancia

- 1 El altavoz sostiene el micrófono del caso.
- 2 El oyente lleva los auriculares.
- 3 Cambiar modo:
  - Usar **Normal** en lugares tranquilos para baja latencia. (Micrófono <...1.5m...>Altavoz)
  - Usar **Ruidoso** en lugares ruidosos para escuchar claramente la voz. (Micrófono <...40cm...>Altavoz)



Siguiente

¿Fue útil esto?



## 5.2b Para captación de voz a distancia

- 1 Coloca el micrófono del caso en el podio.
- 2 El oyente usa los auriculares.
- 3 Cambia modo:
  - Usa **Normal** en lugares tranquilos para baja latencia. (Micrófono <...1.5m...>Altavoz)
  - Usa **Ruidoso** en lugares ruidosos para escuchar claramente el habla. (Micrófono <...40cm...>Altavoz)



Siguiente

¿Fue útil esto?



## 5.3 Ajustar volumen

Presione **+** / **-** en el auricular izquierdo o derecho para ajustar el volumen.



Siguiente

¿Fue útil esto?



## 6. Usar como auriculares Bluetooth

### ① Entrar en emparejamiento Bluetooth:

Abre la caja, mantén  durante 6s para apagar el micrófono de la caja.

→ El auricular parpadea **rojo** & **azul**.



Siguiente

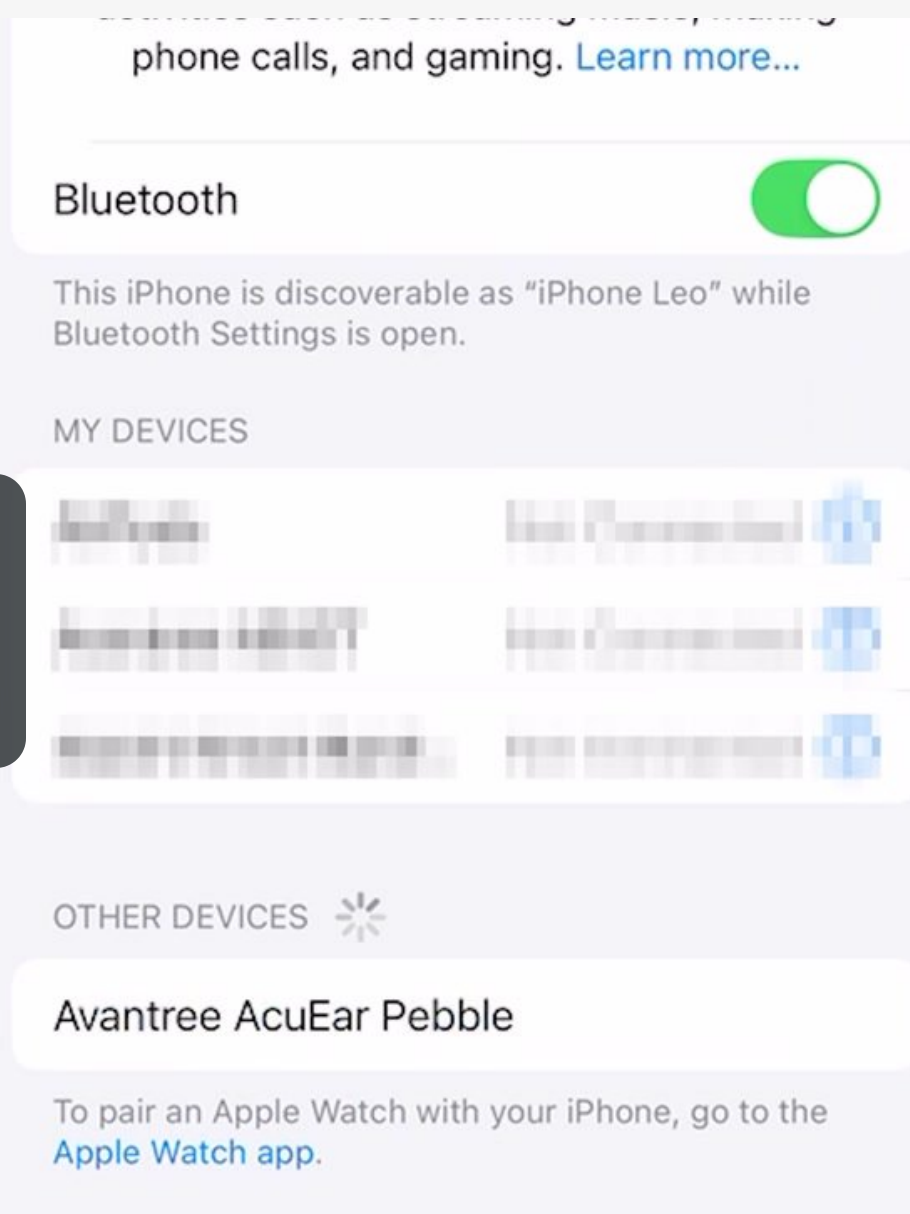
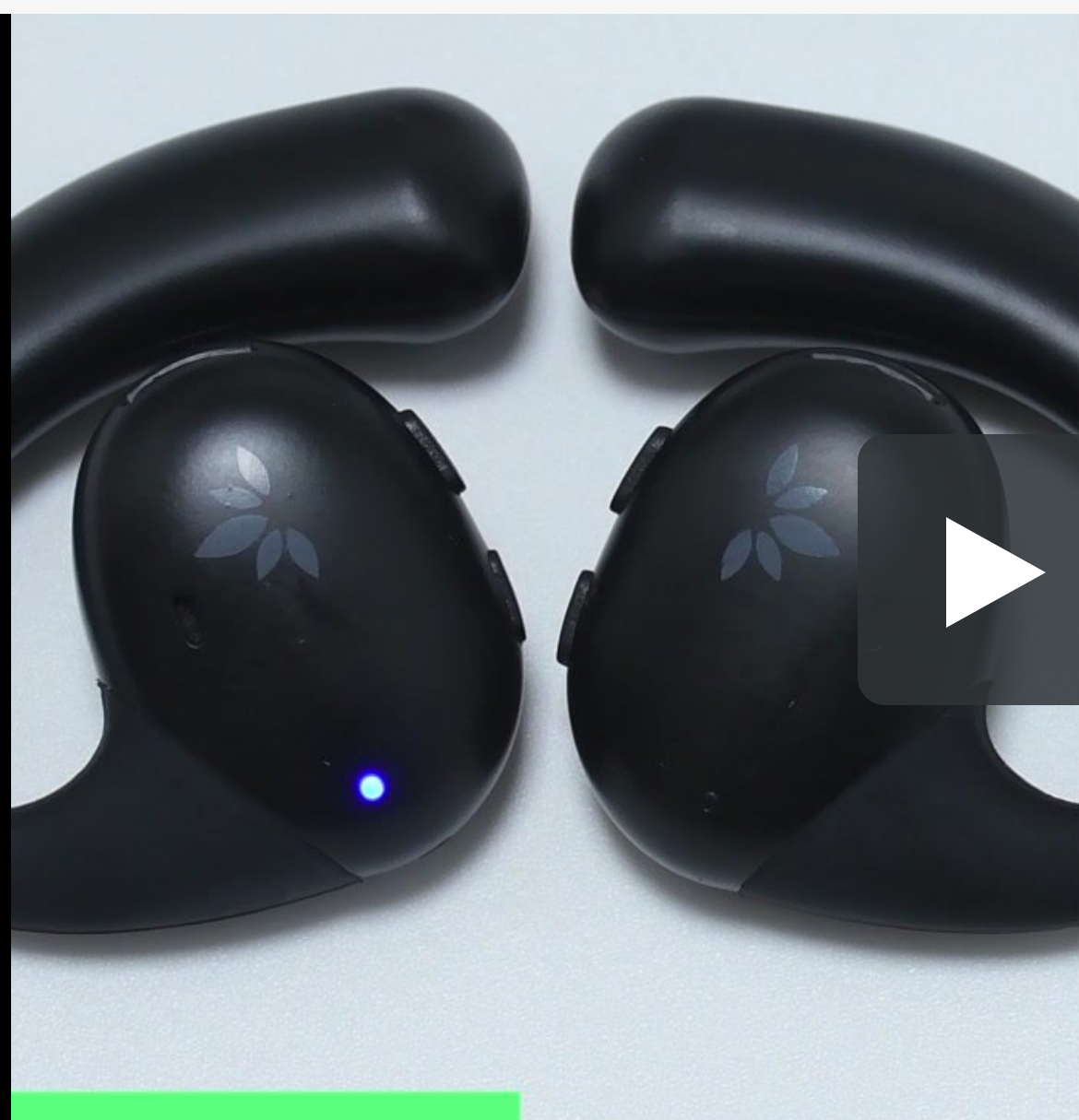
¿Fue útil esto?



## 2 Conectar al Teléfono/PC:

Encienda Bluetooth en el teléfono/PC, y seleccione **Avantree AcuEar Pebble 2**.

✓ Conectado: LED permanece azul solido durante 10s y luego **apagado**.



## Consejos para reconectar:

Abra la funda y apague el micrófono de la funda, presione +/- una vez para reconectar, o seleccione el dispositivo de la lista Bluetooth.

Siguiente



## 7. Preguntas frecuentes y resolución de problemas

Aquí hay algunas preguntas frecuentes:

- [¿Cómo usar un auricular mono? ↗](#)
- [¿Cómo restablecer el micrófono y los auriculares del caso? ↗](#)

[👉 Más resolución de problemas y preguntas frecuentes ↗](#)

Siguiente

¿Fue útil esto?





## 8. Obtener ayuda y actualizaciones


### 1. Registrar su producto

Garantía extendida y recibe actualizaciones.

[Registrar su producto](#)

### 2. Soporte de agentes

¿Necesitas ayuda? Contacta con nuestros agentes.

 Correo electrónico

 Llamar

 Chat

### 3. Compartir comentarios

Tus comentarios son valiosos.

 [Califica esta guía](#)