



AcuEar Pebble 2

Bluetooth-Hörverstärker
Mit Case-Mikrofon



Interaktiver Benutzer Anleitung

Version 1.9.1

Starteinrichtung

< Zurück



Hauptmenü

1. Bevor Sie beginnen
2. Tasten & Anzeigen
3. Wie man auflädt
4. Wie man Trägt
5. Als Hörverstärker verwenden
 - a. Für Nahbereichsgespräche
 - b. Für entfernte Sprachaufnahme
6. Als Bluetooth-Kopfhörer verwenden
7. FAQ & Fehlerbehebung
8. Hilfe & Updates

Weiter



1. Bevor Sie beginnen

Open-Ear Bluetooth-Hörverstärker mit Case-Mikrofon

- **Verwenden Sie das Case-Mikrofon**, um Stimmen aufzuzeichnen und an die Ohrhörer zu senden.
- **Wechseln Sie die Modi:** Normal für ruhige Orte, Laut für laute Orte.
- **Verwenden Sie es als Bluetooth-Ohrhörer** für Musik und Anrufe.

Weiter

War das hilfreich?




2. Tasten & Anzeigen



① Hörverstärker-Modus

Öffnen Sie das Gehäuse: Ohrhörer auto-
verbinden mit dem **Gehäuse-Mikrofon**.

② Bluetooth-Modus

Halten Sie die Taste  für 6s um Mikro
auszuschalten. → Ohrhörer verbinden
Bluetooth-Pairing.

③ Umgebungswechsel

Normal: geringe Latenz in ruhigen Orten

Laut: klarere Sprache in lauten Orten

Weiter

3. Wie man auflädt

⚠ Entfernen Sie den Film vor dem Laden.

- Verwenden Sie ein USB-C-Kabel (5V, 1A~2,4A)
- Laden: LEDs **fest rot** (Kopfhörer)
- Vollständig geladen: LEDs leuchten **aus** (~2,5 Std)
- Spielzeit: Case Mic: Bis zu 10 Std
Kopfhörer: Bis zu 10 Std mit Case.
Bis zu 18 Std (Bluetooth)



Weiter

War das hilfreich?



< Zurück



Menü

4. Wie man trägt

Setzen Sie den Ohrbügel entlang der Kontur Ihres Ohrs auf.



Weiter

War das hilfreich?



5. Als Hörverstärker verwenden

5.1 Ohrhörer mit Mikrofon verbinden

❶ Gehäuse öffnen, Gehäuse Mikrofon automatisch einschalten.

❷ 3 Sekunden warten. Gehäuse-LED = **durchgehend weiß**, Ohrhörer-LED = **durchgehend blau**, dann aus.

✅ Ohrhörer verbinden sich mit Gehäuse-Mikrofon.



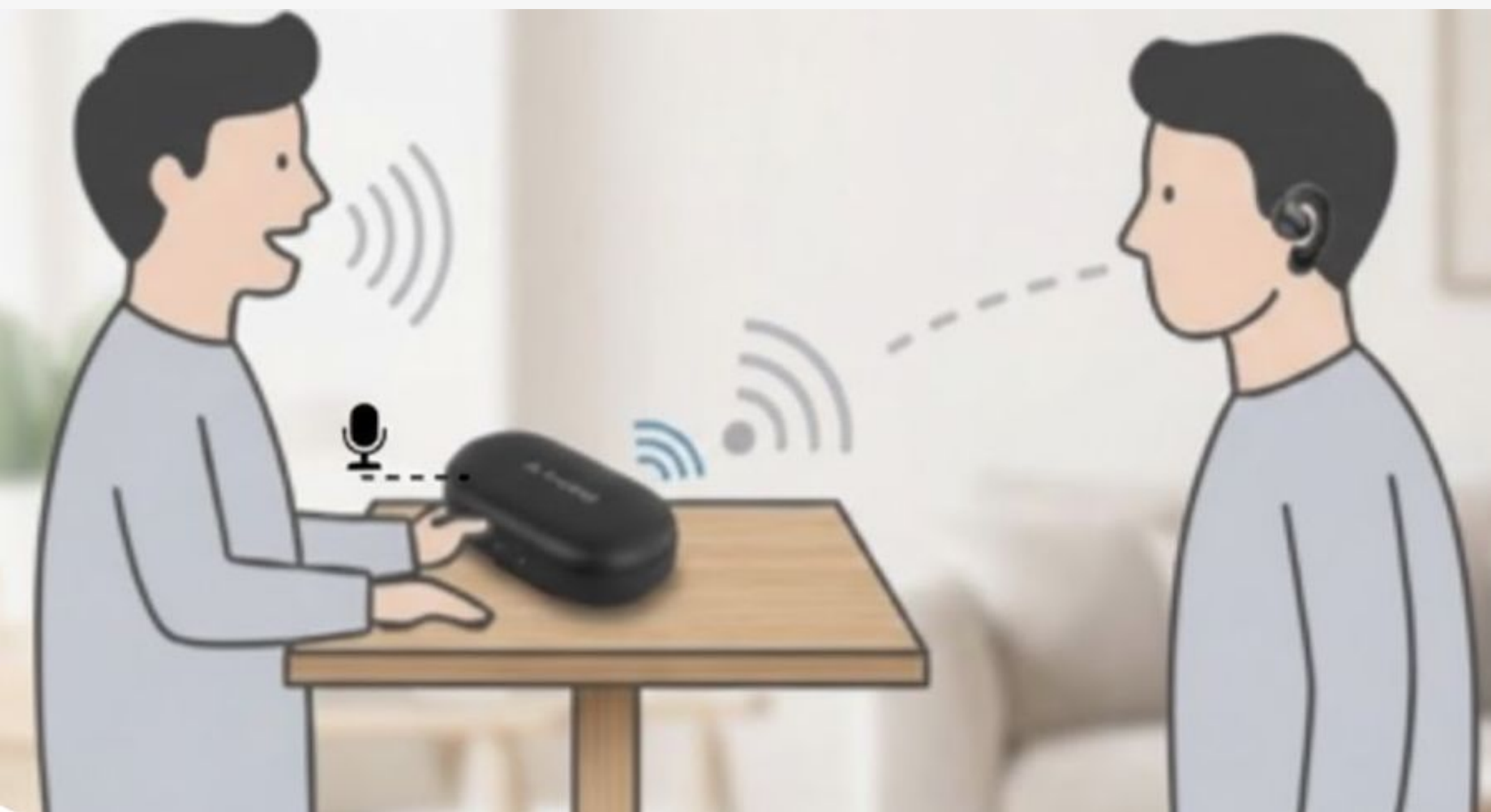
Weiter

War das hilfreich?



5.2a Für Nahbereichsgespräch

- 1 Sprecher hält die Gehäuse-Mikrofon.
- 2 Hörer trägt die Kopfhörer.
- 3 Modus wechseln:
 - Verwenden Sie **Normal** in ruhigen Orten für geringe Latenz. (Mikrofon <...1,5m...> Sprecher)
 - Verwenden Sie **Laut** in lauten Orten, um Sprache klar zu hören. (Mikrofon <...40cm...> Sprecher)



Weiter

War das hilfreich?



5.2b Für entfernte Sprachaufnahme

- 1 Platziere das Gehäuse-Mikrofon auf dem Podium.
- 2 Hörer trägt die Kopfhörer.
- 3 Wechsle den Modus:
 - Verwende **Normal** in ruhigen Orten für geringe Latenz. (Mikrofon <...1,5m...> Lautsprecher)
 - Verwende **Laut** in lauten Orten, um Sprache klar zu hören. (Mikrofon <...40cm...> Lautsprecher)



Weiter

War das hilfreich?



5.3 Lautstärke anpassen

Drücken **+** / **-** auf dem linken oder rechten Ohrhörer, um die Lautstärke anzupassen.



Weiter

War das hilfreich?



6. Als Bluetooth-Kopfhörer verwenden

① Bluetooth-Kopplung eingeben:

Öffnen Sie das Gehäuse, halten Sie  für 6s, um das Mikrofon des Gehäuses auszuschalten.

→ Kopfhörer blinkt **rot** & **blau**.



Weiter

War das hilfreich?

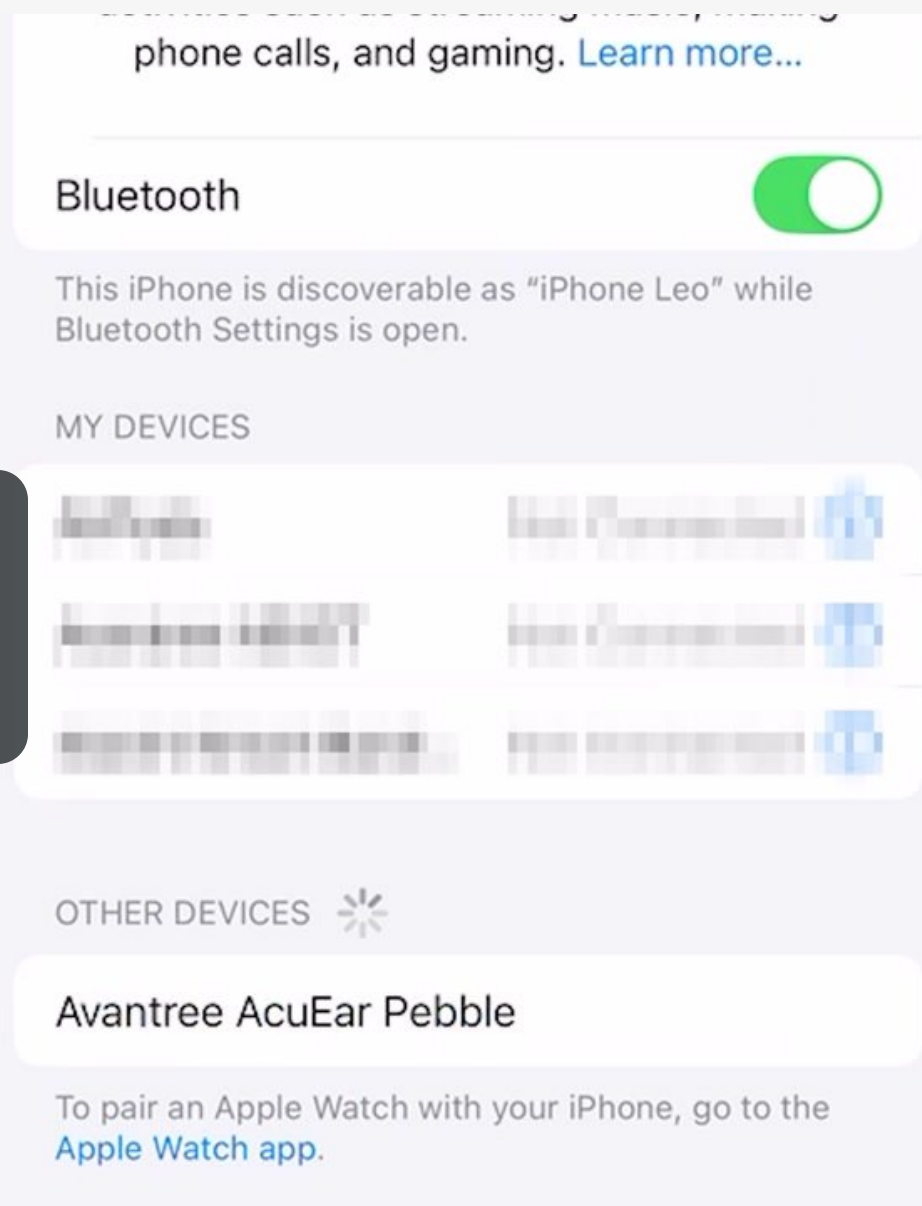


② Mit Phone/PC verbinden:

Bluetooth am Phone/PC einschalten und auswählen **Avantree AcuEar Pebble 2**.

✓ Verbunden: LED

leuchtet **festes Blau** für 10s dann **aus**.



Verbindungstipps:

Öffne das Gehäuse und schalte das Mikrofon aus, drücke einmal +/–, um die Verbindung wiederherzustellen, oder wähle das Gerät aus der Bluetooth-Liste aus.

Weiter

War das hilfreich?



7. FAQ & Fehlerbehebung

Hier sind einige häufig gestellte Fragen:

- [Wie benutzt man einen Mono-Ohrhörer? ↗](#)
- [Wie setzt man das Mikrofon und die Ohrhörer im Gehäuse zurück? ↗](#)

[👉 Weitere Fehlerbehebungen & FAQs ↗](#)

Weiter

War das hilfreich?





8. Hilfe & Updates

1. Produkt registrieren

Erweiterte Garantie & Updates erhalten.

[Produkt registrieren](#)

2. Support für Agenten

Brauchen Sie Hilfe? Kontaktieren Sie unsere Agenten.



E-Mail



Anrufen



Chat

3. Feedback teilen

Ihr Feedback ist wertvoll.



[Bewerten Sie diese Anleitung](#)